

Bnr. :

Naam :

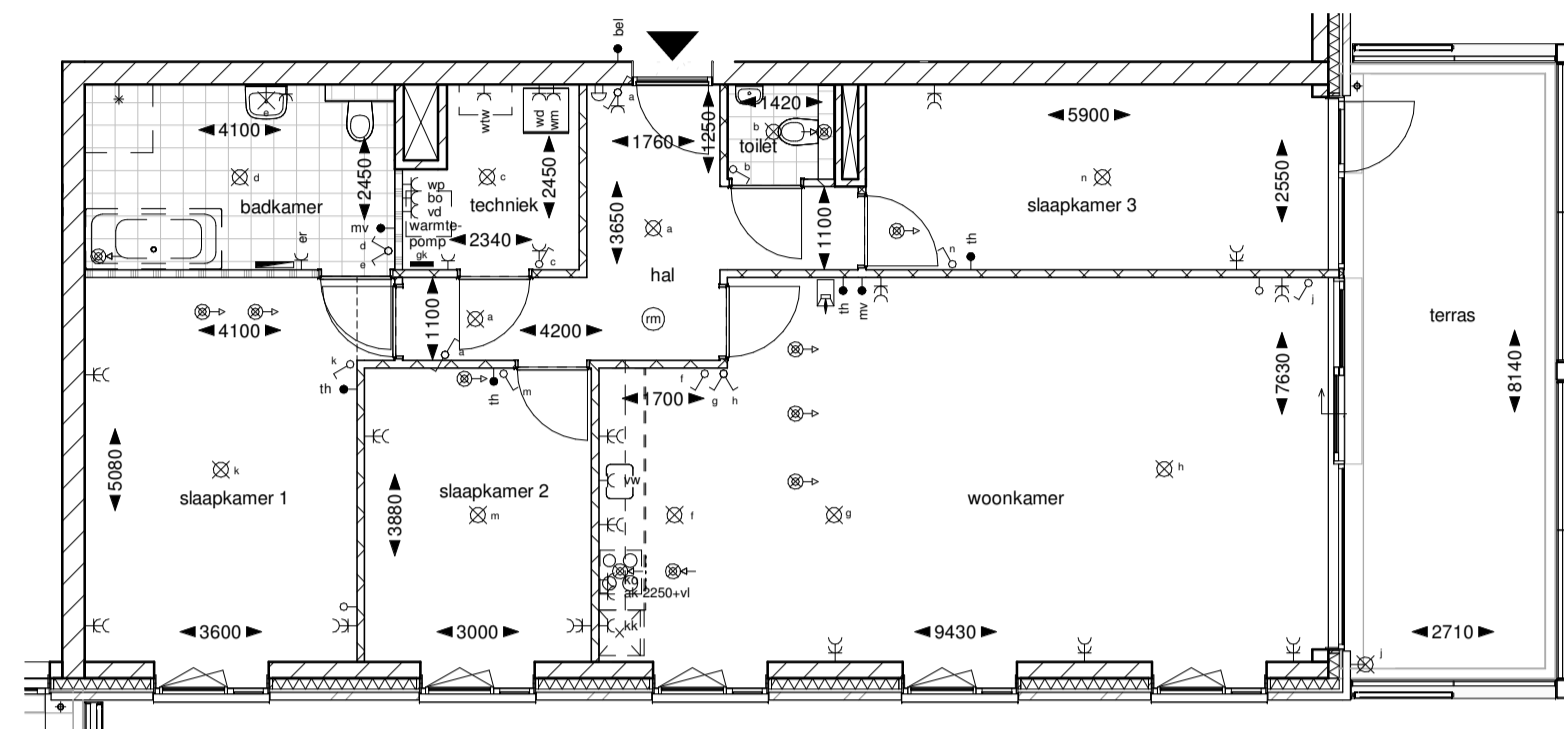
Opties :  Badkamer ensuite

Inloopkast

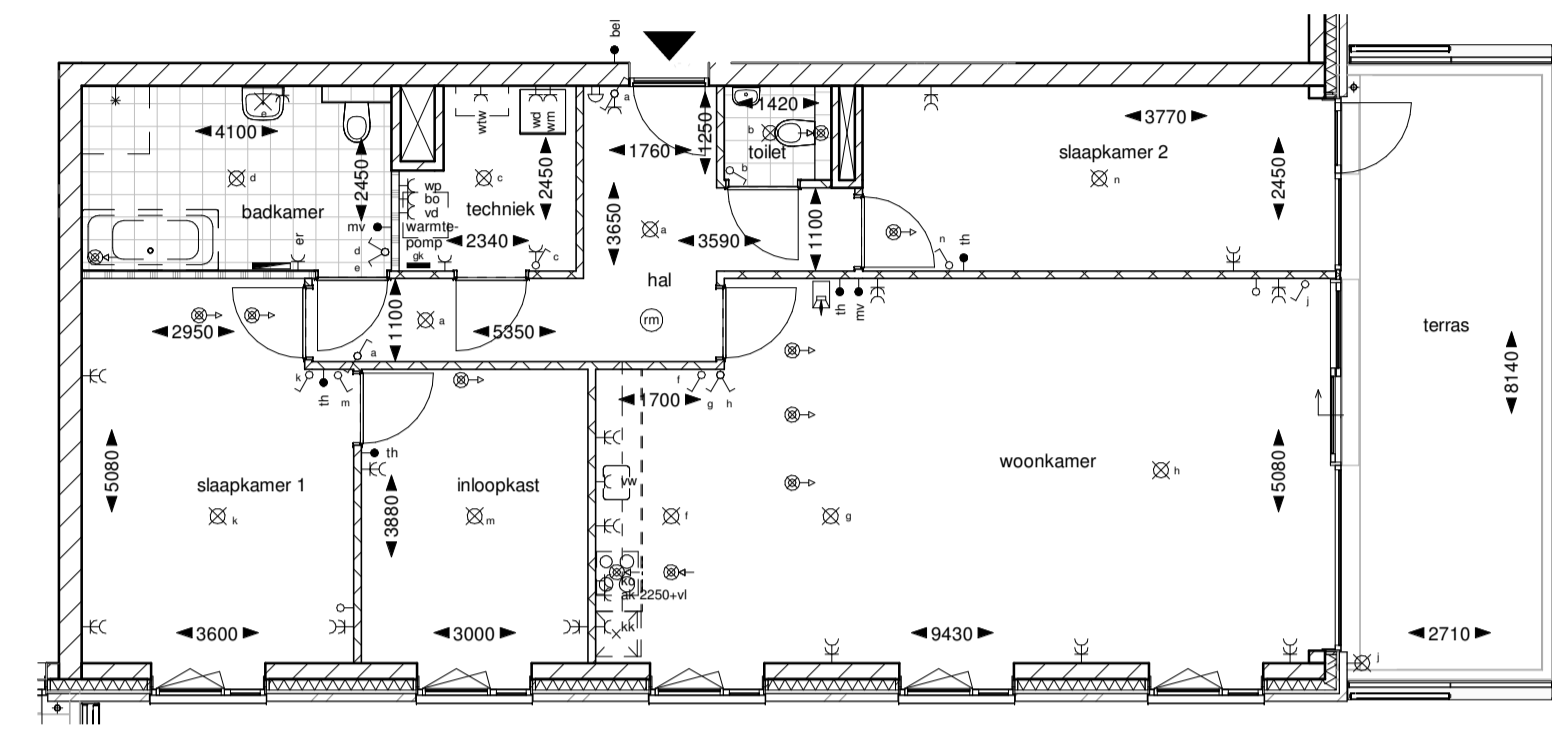
Tweede badkamer

Vergroten woonkamer

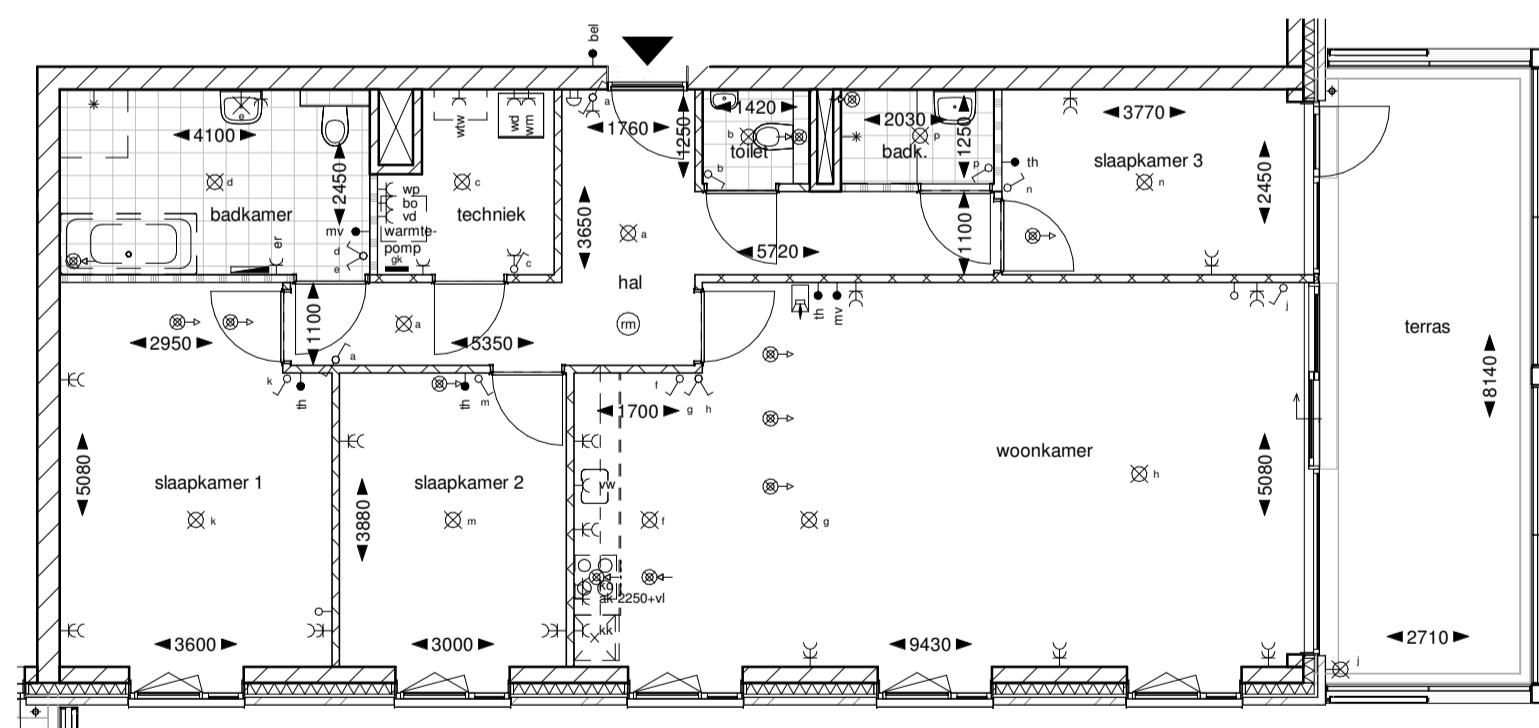
Handtekening en datum:



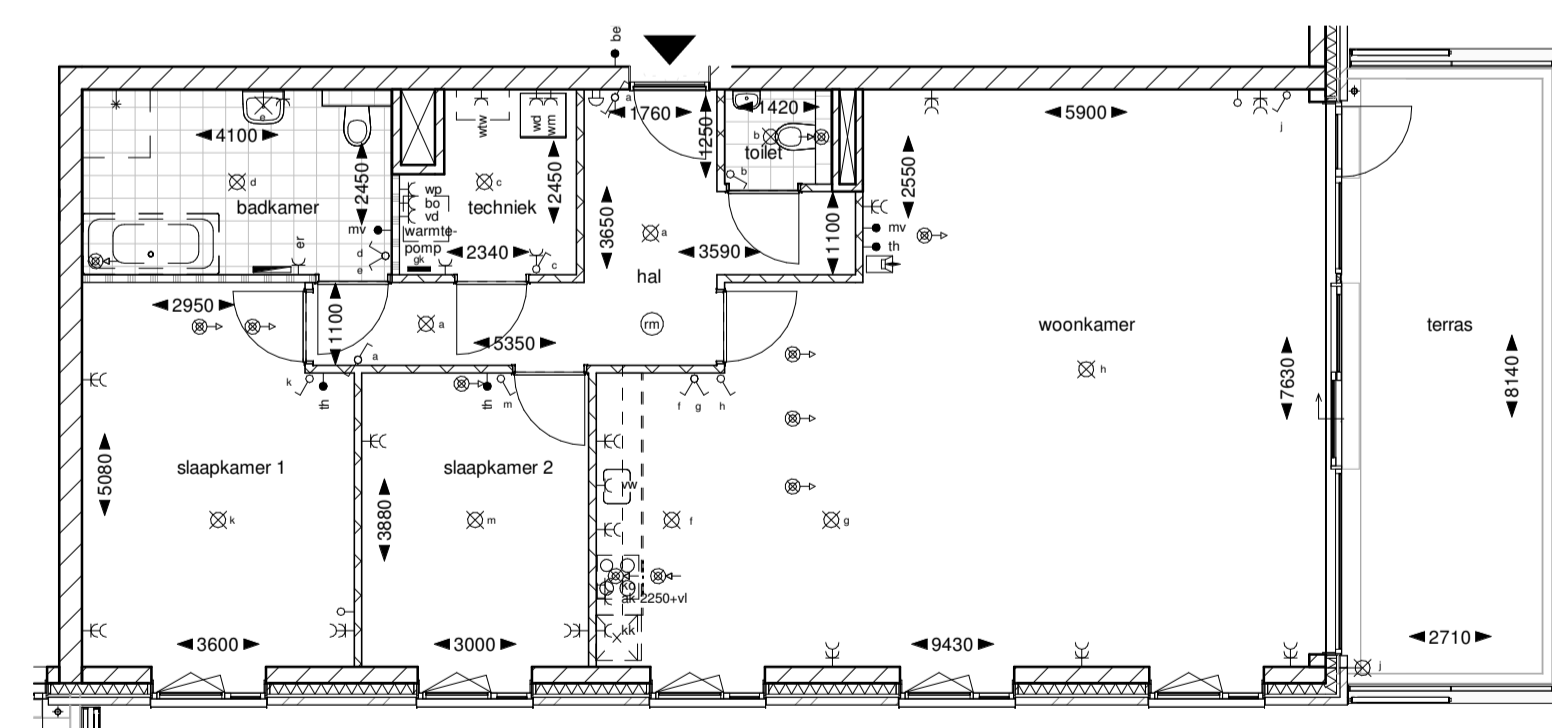
Optie badkamer ensuite



Optie inloopkast



Optie tweede badkamer

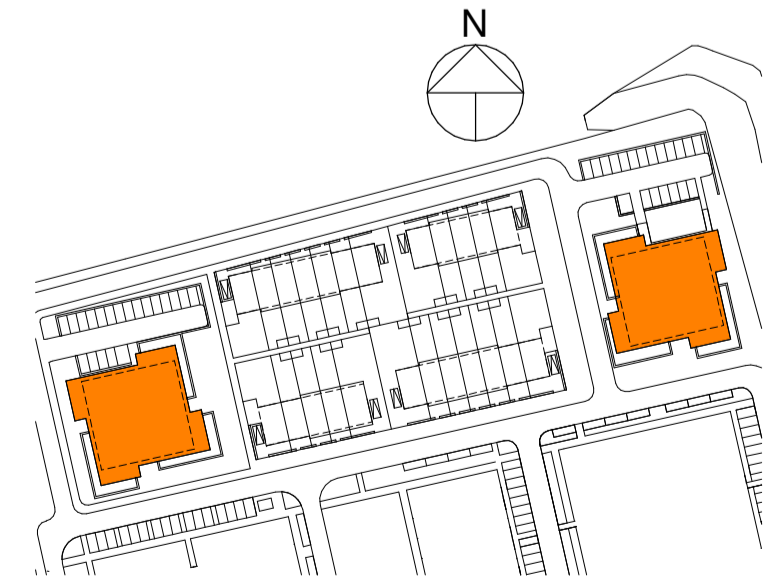


Optie vergroten woonkamer

### RENVOOI - INSTALLATIES

⊕	thermostaat	⊕	inbisspunt ventiel
⊖	bedrukker	⊕	afzuigpunt ventiel
⊕	aansluitpunt mechanische ventilatie	⊕	cv-verdeler
⊕	rookmelder	⊕	vloerverwarming
⊕	aansluitpunt onbedraad	⊕	E-radiator
⊕	enkele wandcontactdoos	⊕	hemelwaterafvoer
⊕	aansluitpunt elektrische radiator	⊕	meterkast
⊕	aansluitpunt kookkast	⊕	opstelplaats wasmachine
⊕	aansluitpunt afzuigkap	⊕	WD opstelplaats wasdroger
⊕	aansluitpunt vaatwasser	⊕	centraal aardsingspunt
⊕	aansluitpunt ventilatie	⊕	aansluitpunt bedraad
⊕	aansluitpunt wasmachine	⊕	krusschakelaar
⊕	aansluitpunt wasdroger	⊕	intercom/videofoon
⊕	dubbele wandcontactdoos	⊕	warmtepomp
⊕	dubbele wandcontactdoos	⊕	gk groepenkast
⊕	enkeelpolige schakelaar	⊕	kr.k. kruipkast
⊕	serieschakelaar	⊕	schel
⊕	wisselschakelaar	⊕	lichtpunt aan plafond
⊕	schakelaar + wandcontactdoos	⊕	lichtpunt aan wand
⊕	serieschakelaar + wandcontactdoos	⊕	lichtpunt buiten

De posities van de op tekening aangegeven schakelaars, aansluitpunten en wand- en plafondlichtpunten zijn indicatief; afmeting, locatie en de aantallen volgens nadere opgave van de installateur.  
 Alle maten op tekening zijn circa-maten en niet geschikt voor opdrachten aan de deuren.  
 De keukeninrichting en overige apparatuur die op tekening is aangegeven dient uitsluitend ter oriëntatie.



Bnr. :  
 Als : A02, A05, A07, A09, A11, A13, A15  
 Gespiegeld : B02, B05, B07, B09, B11, B13, B15  
 - Opties zijn in combinatie met elkaar te kiezen

	Project: <b>De Meent</b> Bladomschrijving: <b>Opties type B en E</b> Bladnummer: <b>VT.A12</b>	schaal: 1:100 datum: 15.01.2020 gewijzigd: