

bnr. C-T17
ZD6.6

bnr. C-T18
ZL6.6sp

Voorgevel



bnr. C-T18
ZL6.6sp

Rechter zijgevel



bnr. C-T18
ZL6.6sp

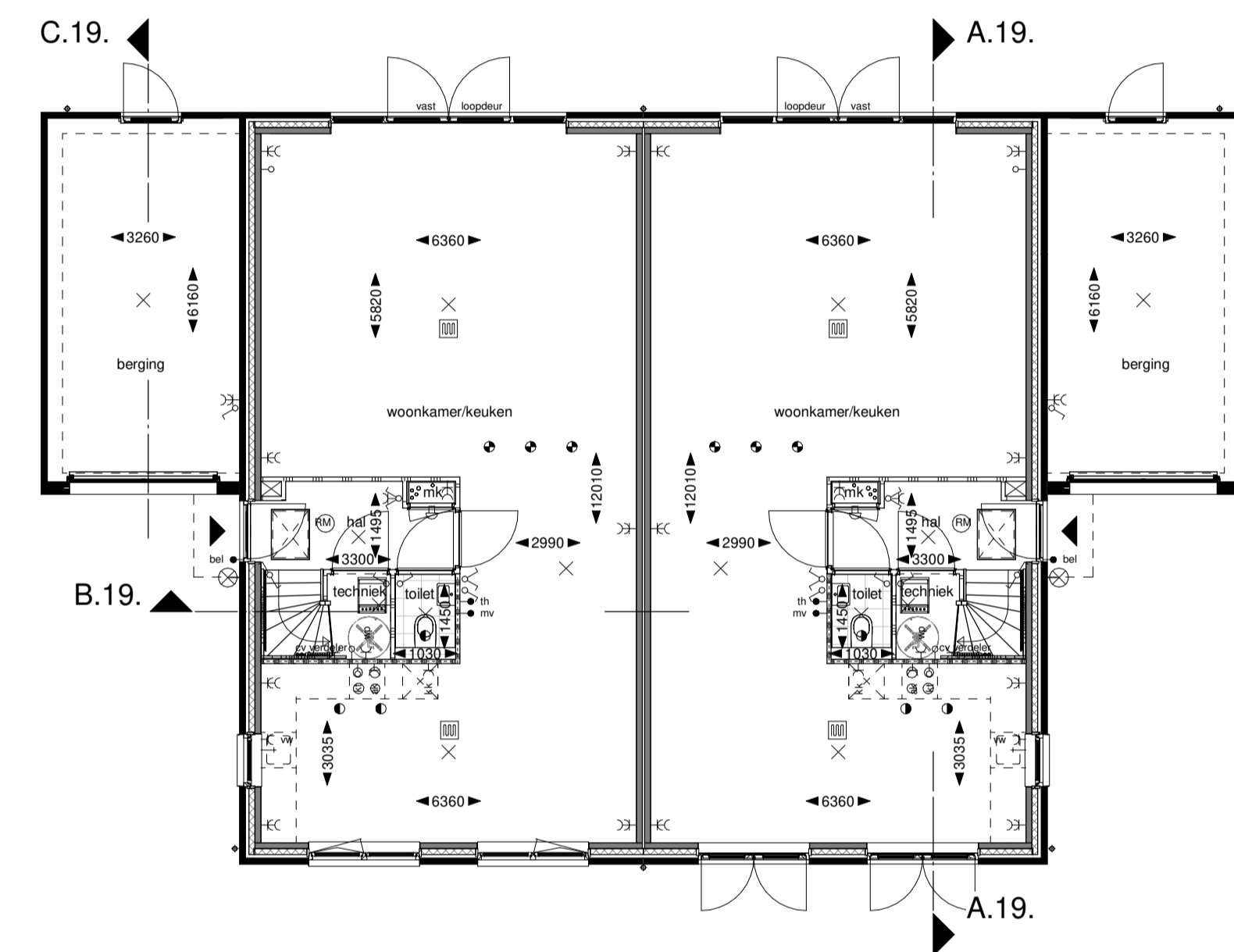
bnr. C-T17
ZD6.6

Achtergevel



bnr. C-T17
ZD6.6

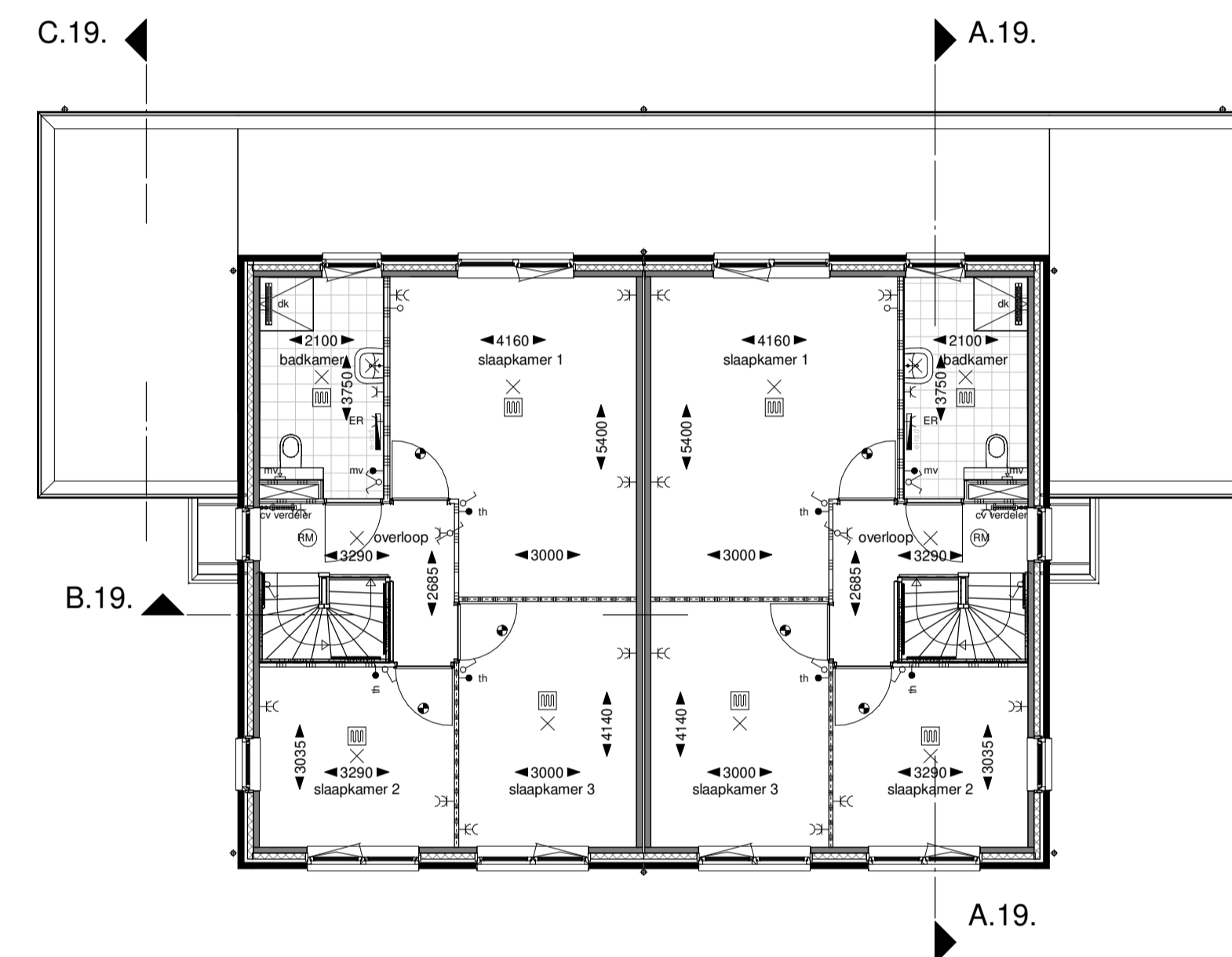
Linker zijgevel



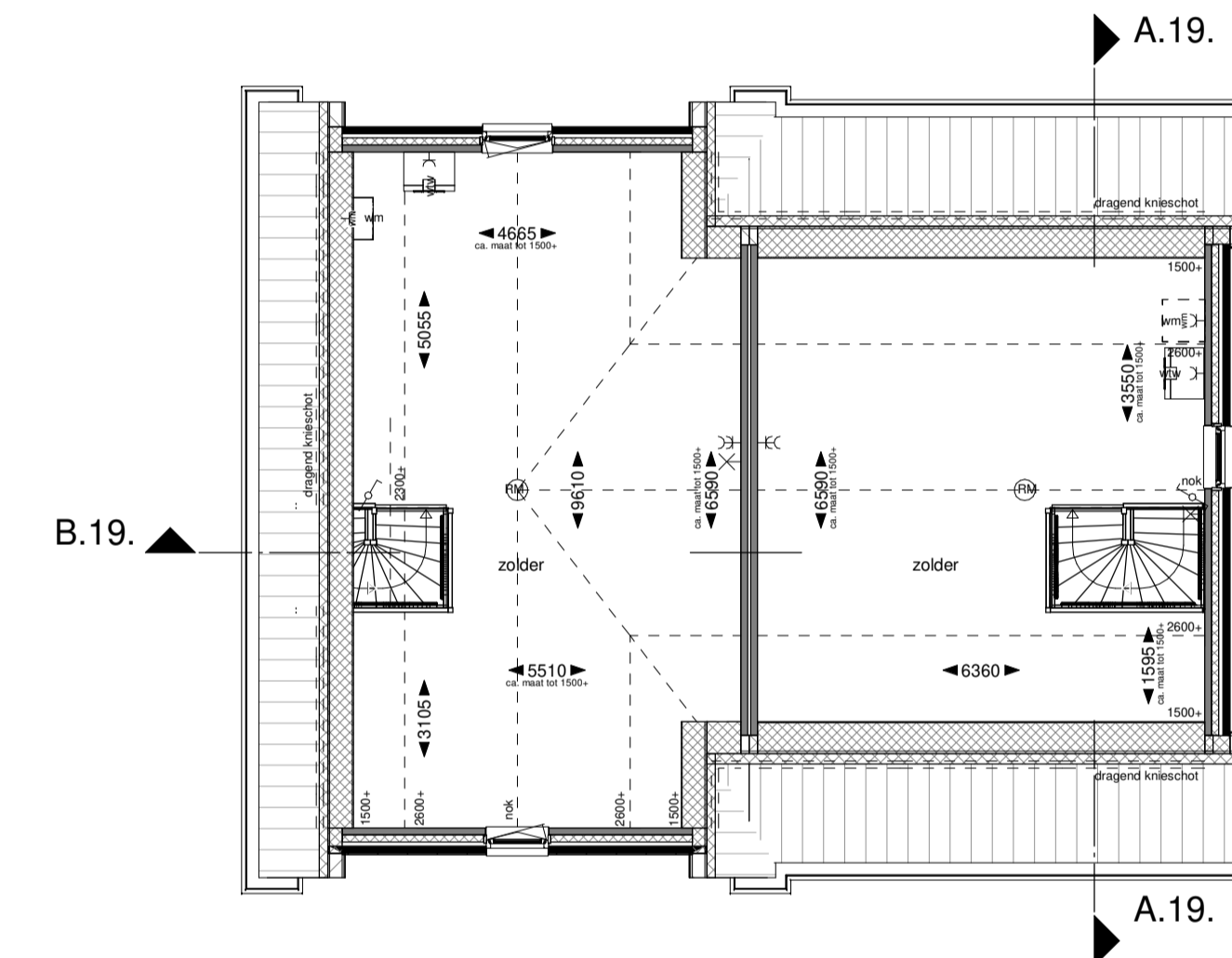
bnr. C-T17
ZD6.6

bnr. C-T18
ZL6.6sp

Begane grond



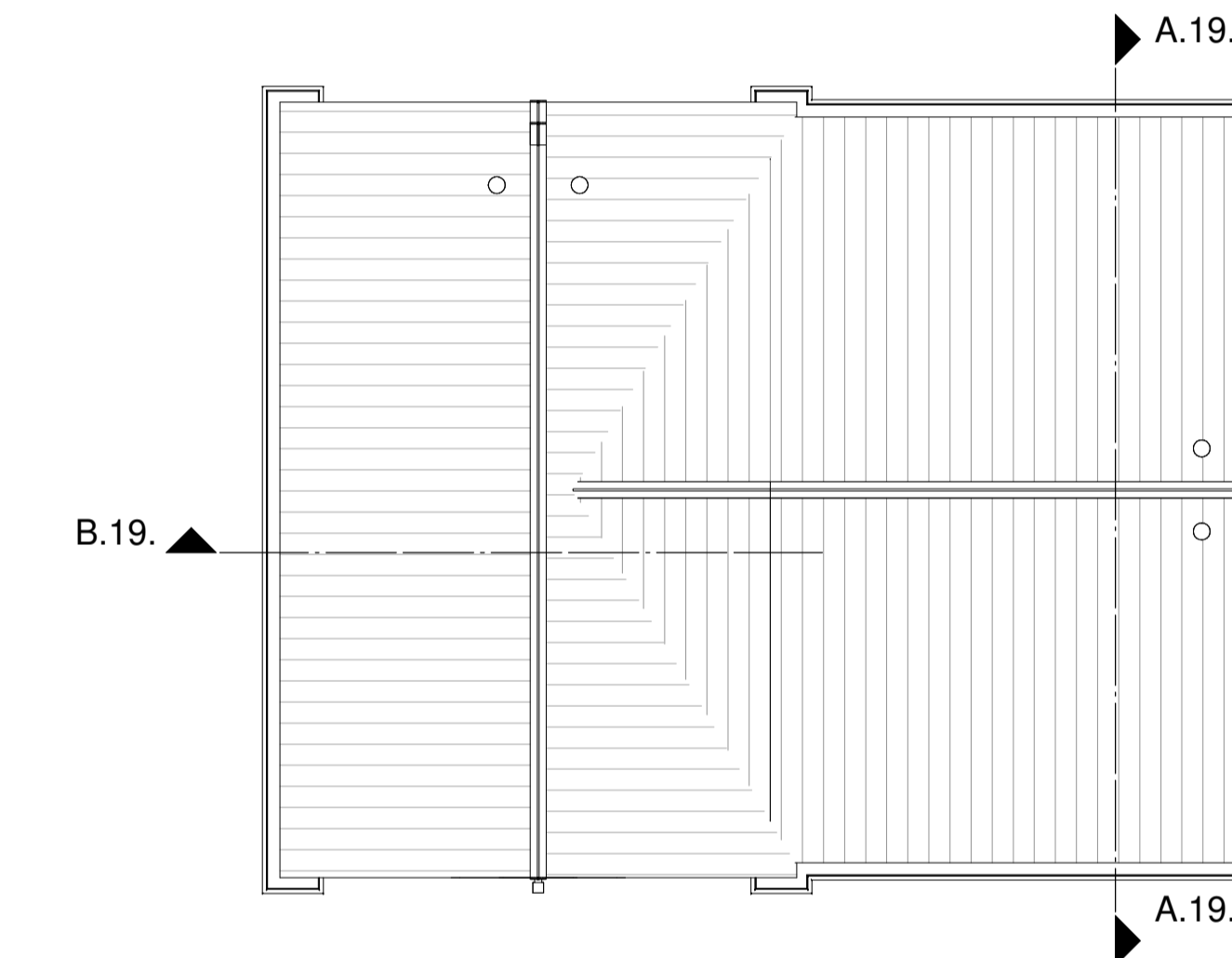
Eerste verdieping



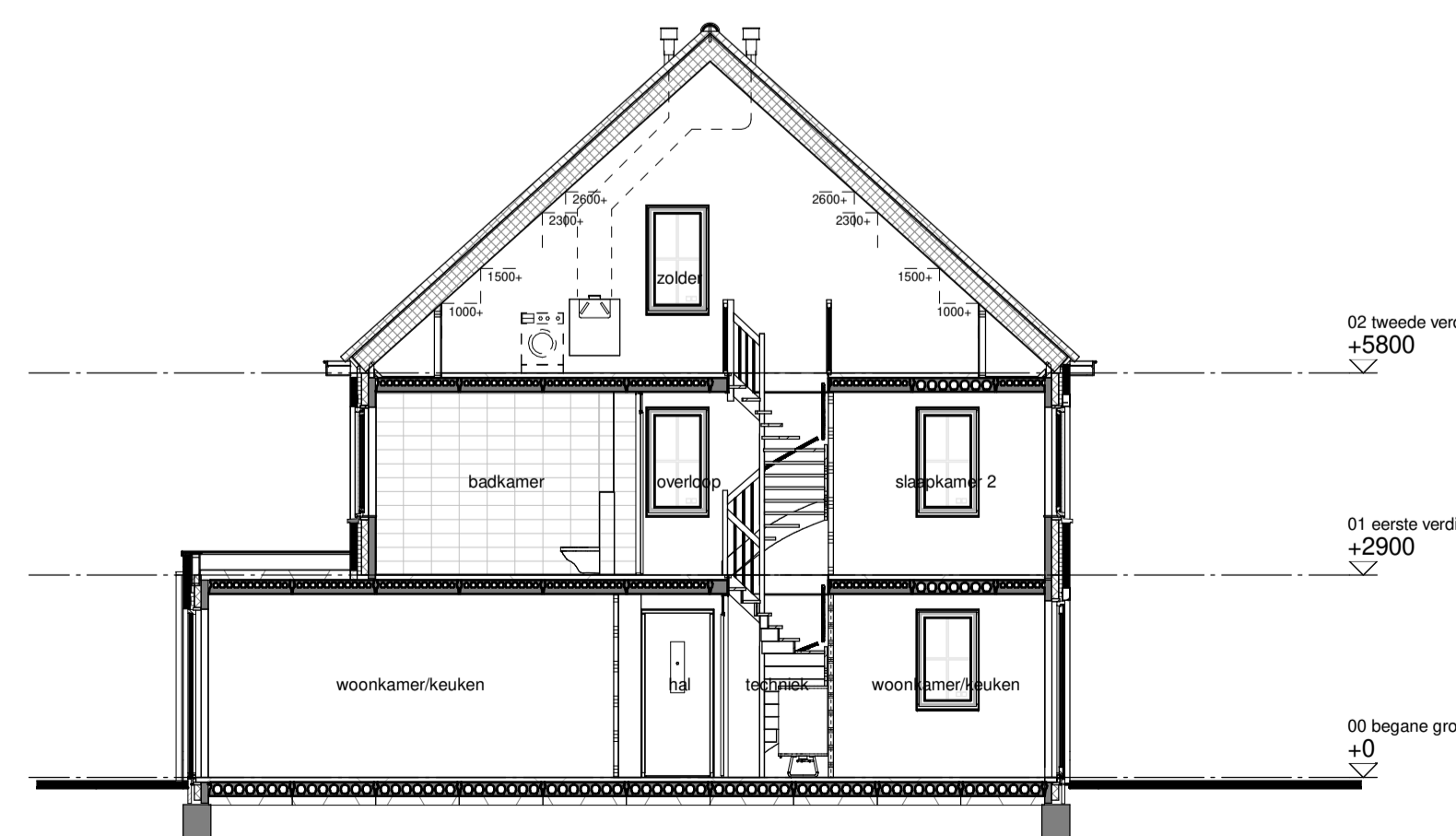
bnr. C-T17
ZD6.6

bnr. C-T18
ZL6.6sp

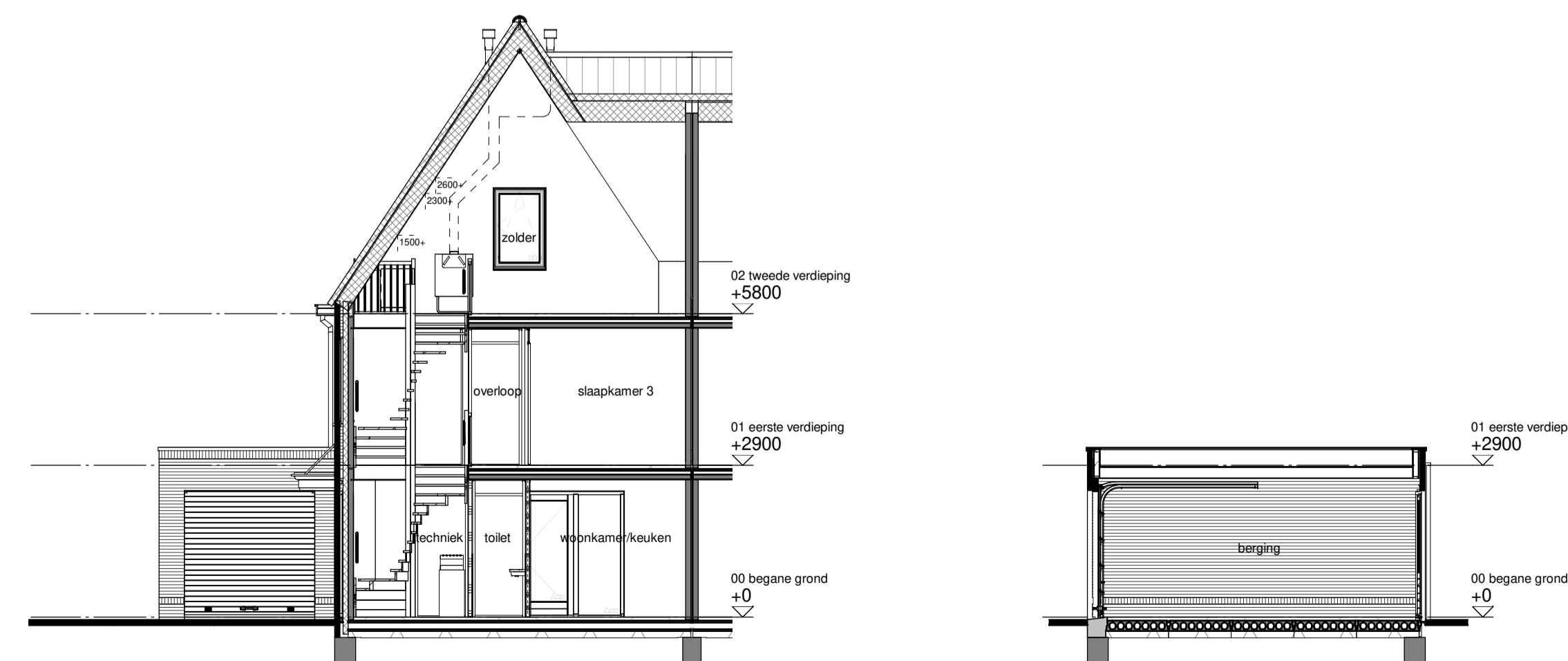
Tweede verdieping



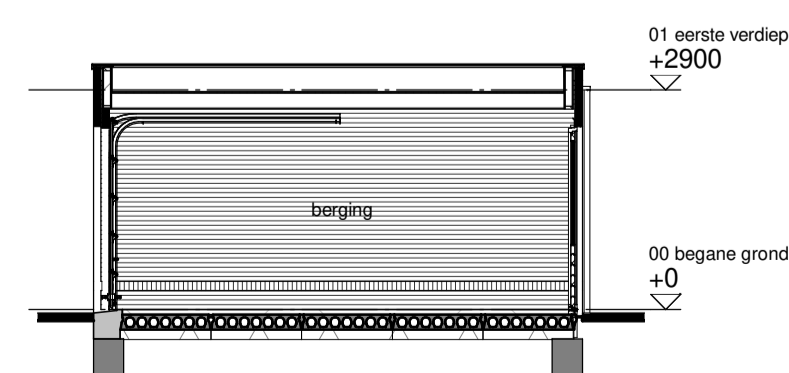
Dak



Doorsnede A-A



Doorsnede B-B



Doorsnede C-C

Renvoor

metalewerk kleur A oranje gemaacend, steenocoding 97-1854	metalewerk rollag kleur A oranje gemaacend, steenocoding 97-1854
metalewerk kleur B rood paars blauw gemaacend, steenocoding 97-1816	metalewerk rollag kleur B rood paars blauw gemaacend, steenocoding 97-1816
metalewerk kleur C paars bruin, steenocoding 97-13199	metalewerk rollag kleur C paars bruin, steenocoding 97-13199
entree woning	PV panelen aandalen indicatief

Installaties

thermostaat	aansluitpunt wasmachine	douchemengkraan
bedrukker	aansluitpunt pv-omvormer	rookmeter
aansluitpunt kookboedel	aansluitpunt E-radiator	hemelwaterafvoer
aansluitpunt boiler onderdraad	dubbele wandcontactdoos	toe en afvoerpunt ventil
aansluitpunt onbokaad	enkele wandcontactdoos	afvoerpunt ventil in wand
enkele wandcontactdoos	dubbelgolgige schakelaar	cv-ventiler
aansluitpunt koekest	wisselschakelaar	vloerverwarming
aansluitpunt afzuigkap	schel	E-radiator
aansluitpunt waswesser	lichtpunt aan plafond	metekast
aansluitpunt ventilatie	lichtpunt aan wand	
aansluitpunt warmtepomp	lichtpunt buiten	

Situatie