



bnr. C-T11
ZL6.6

bnr. C-T12
ZD6.6sp

Voorgevel



bnr. C-T12
ZD6.6sp

Rechter zijgevel



bnr. C-T12
ZD6.6sp

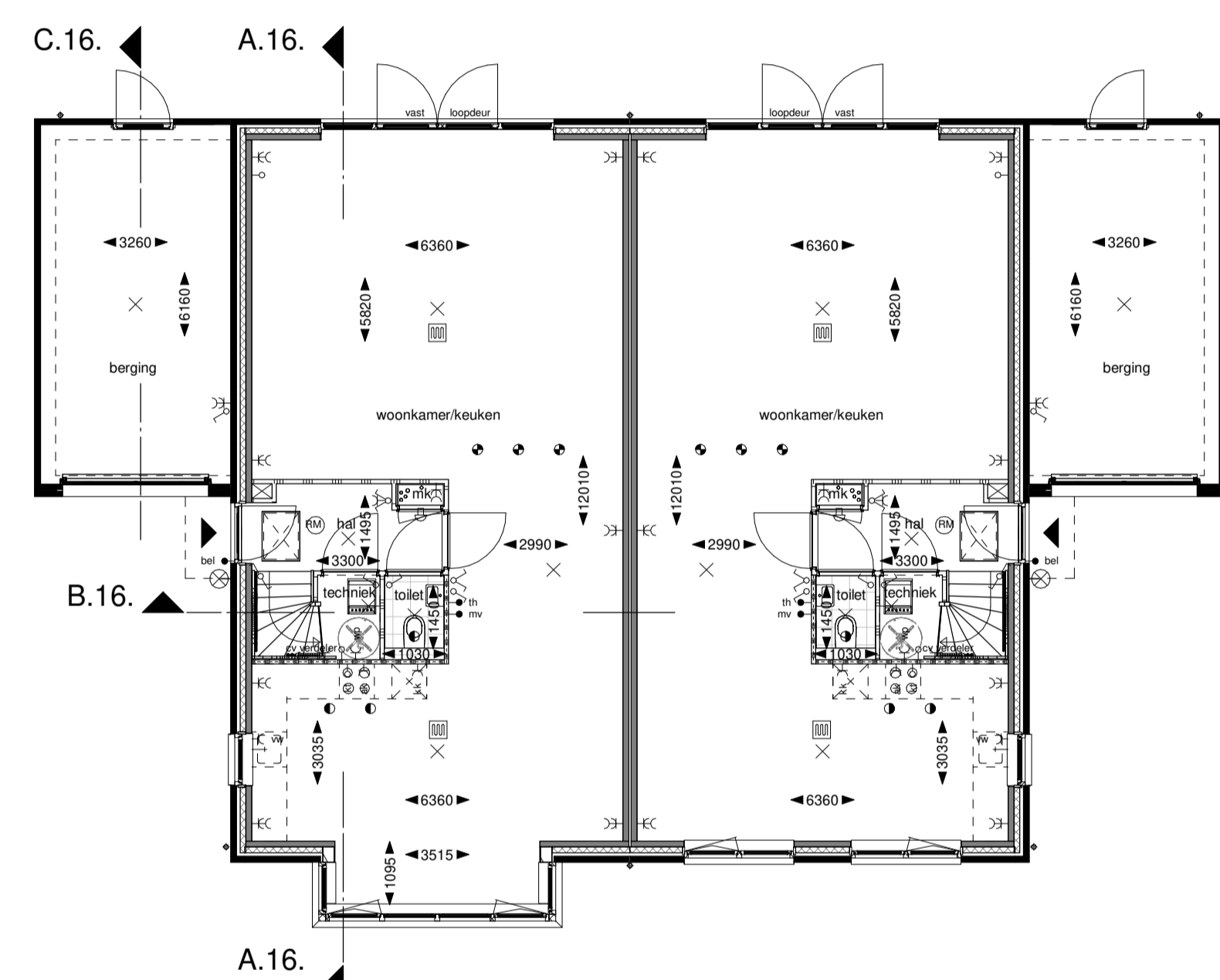
bnr. C-T11
ZL6.6

Achtergevel



bnr. C-T11
ZL6.6

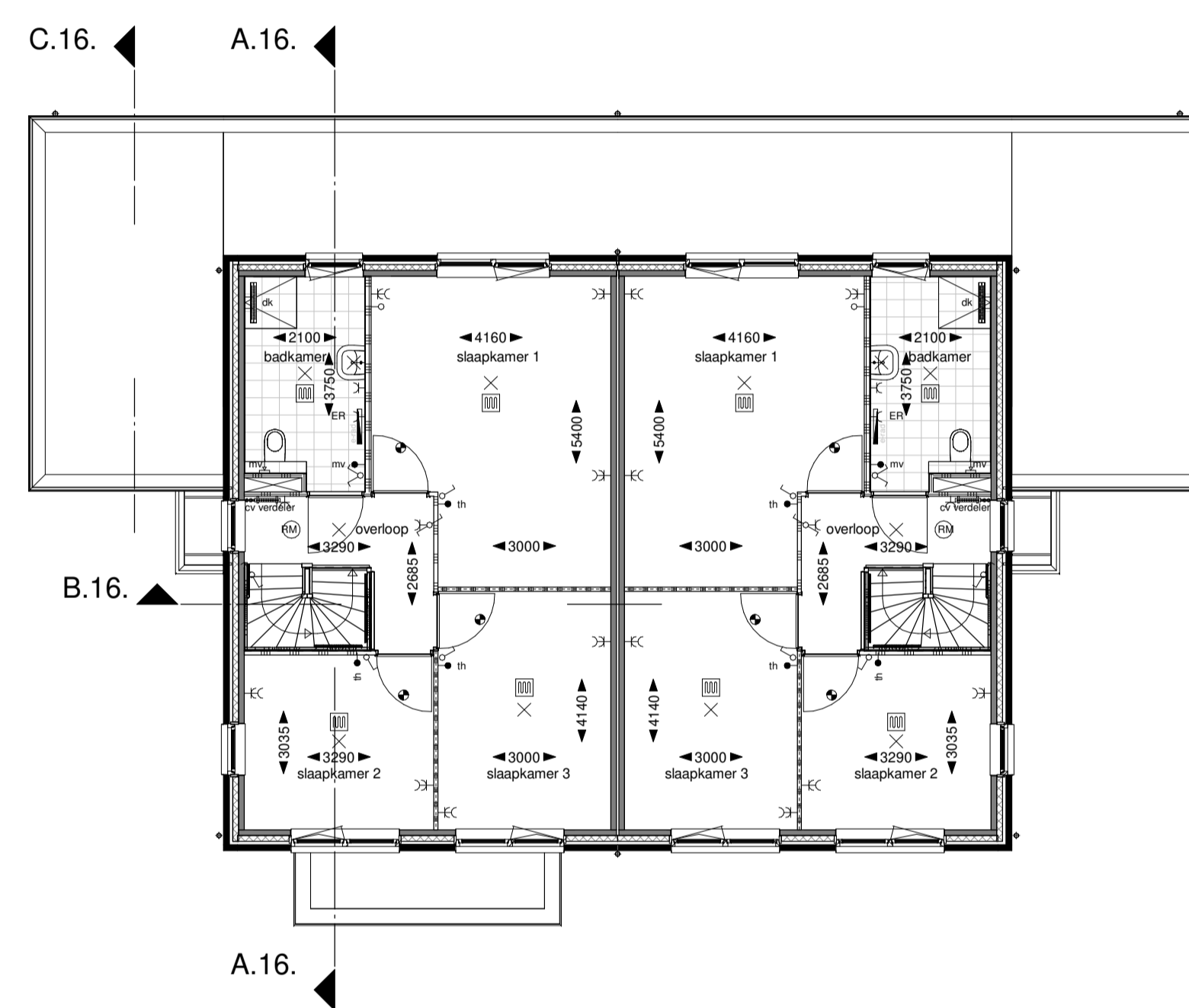
Linker zijgevel



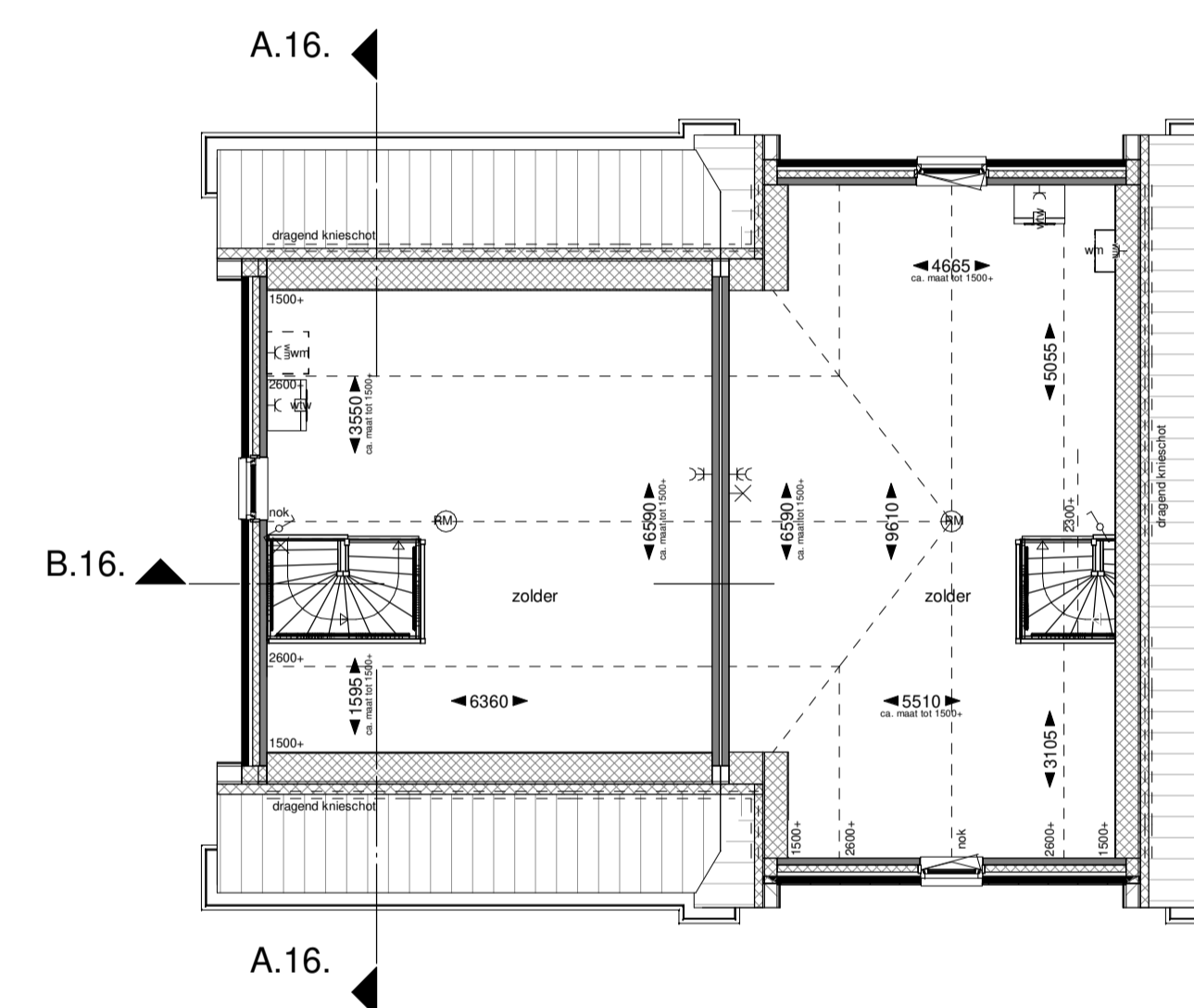
bnr. C-T11
ZL6.6

bnr. C-T12
ZD6.6sp

Begane grond



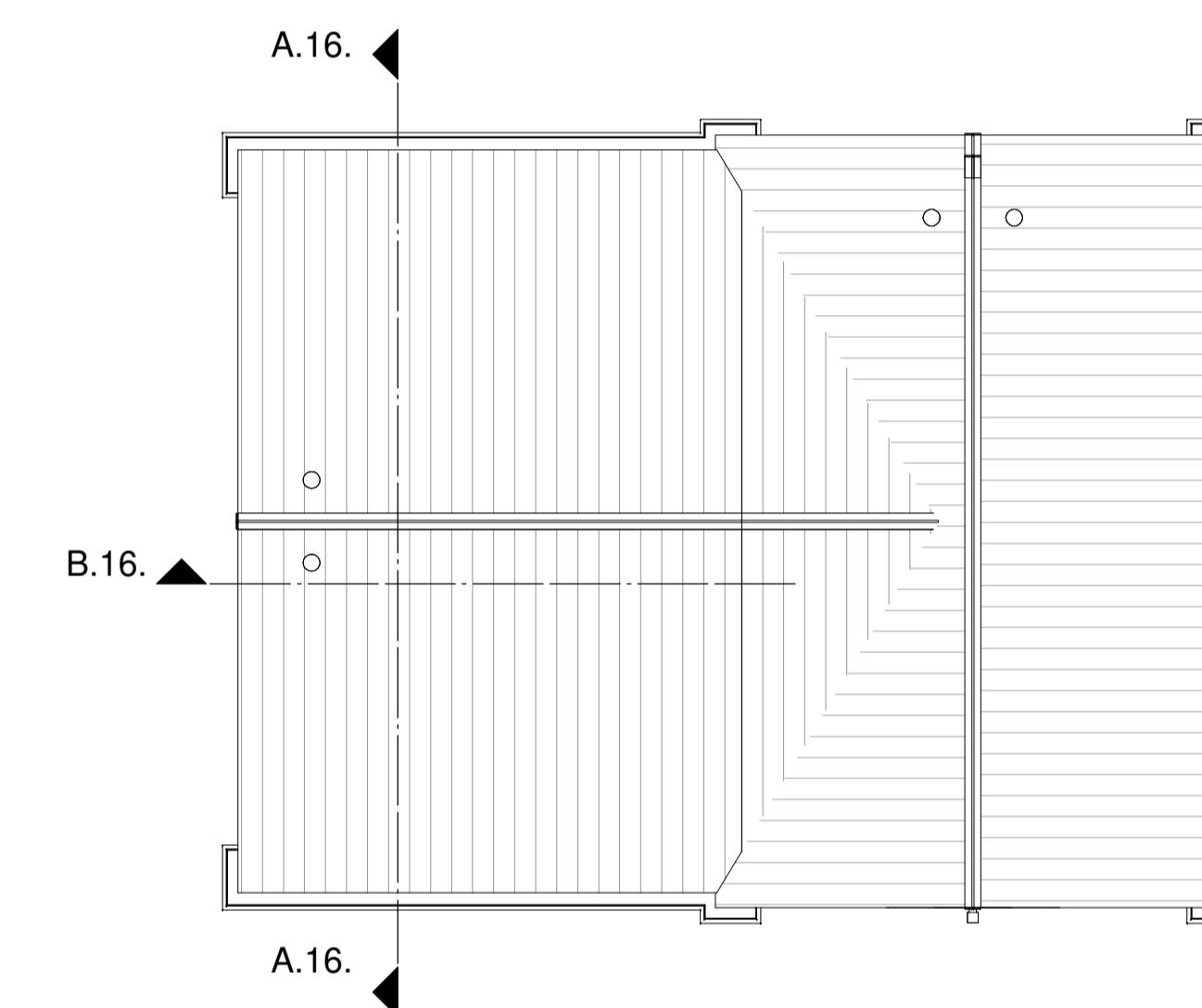
Eerste verdieping



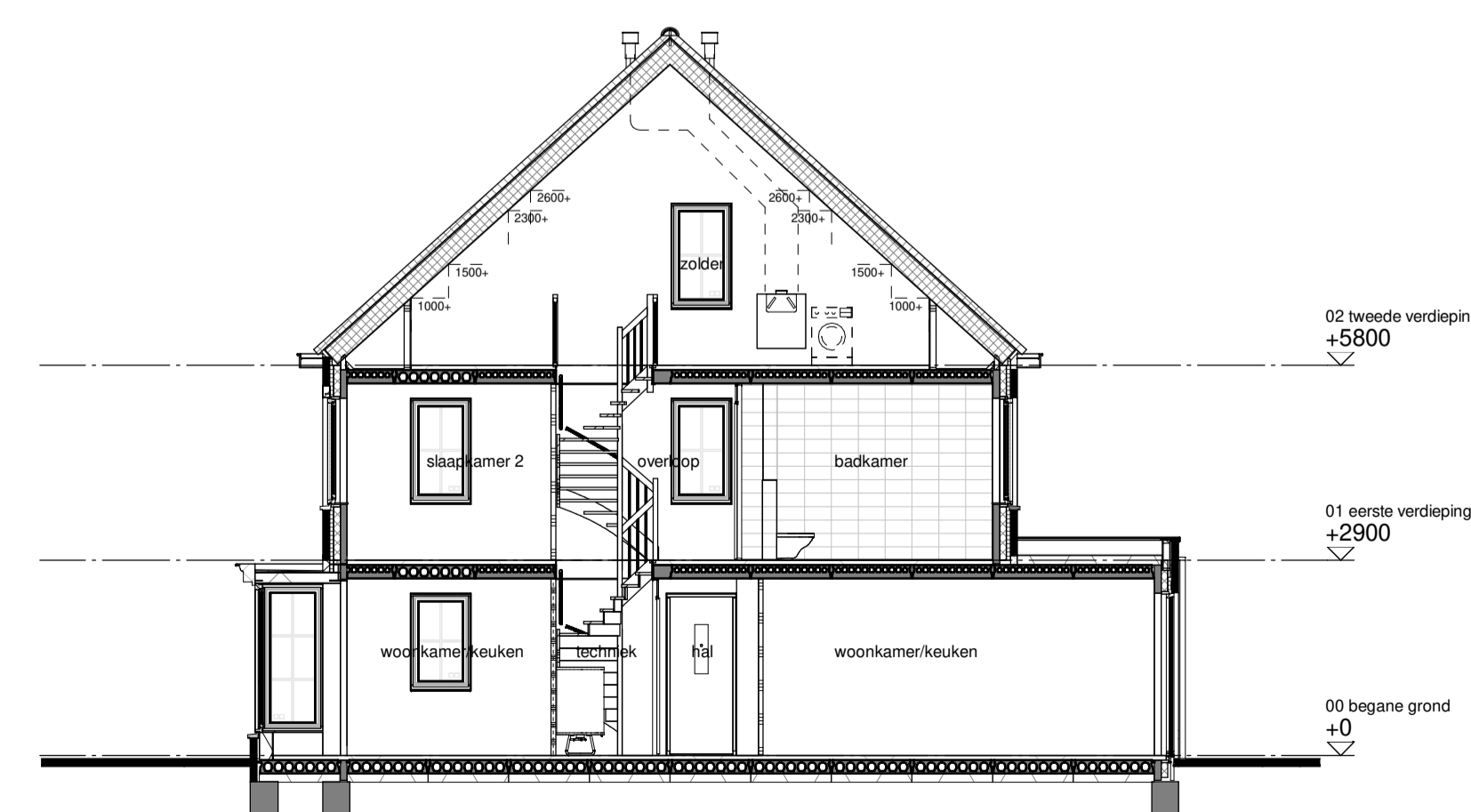
bnr. C-T11
ZL6.6

bnr. C-T12
ZD6.6sp

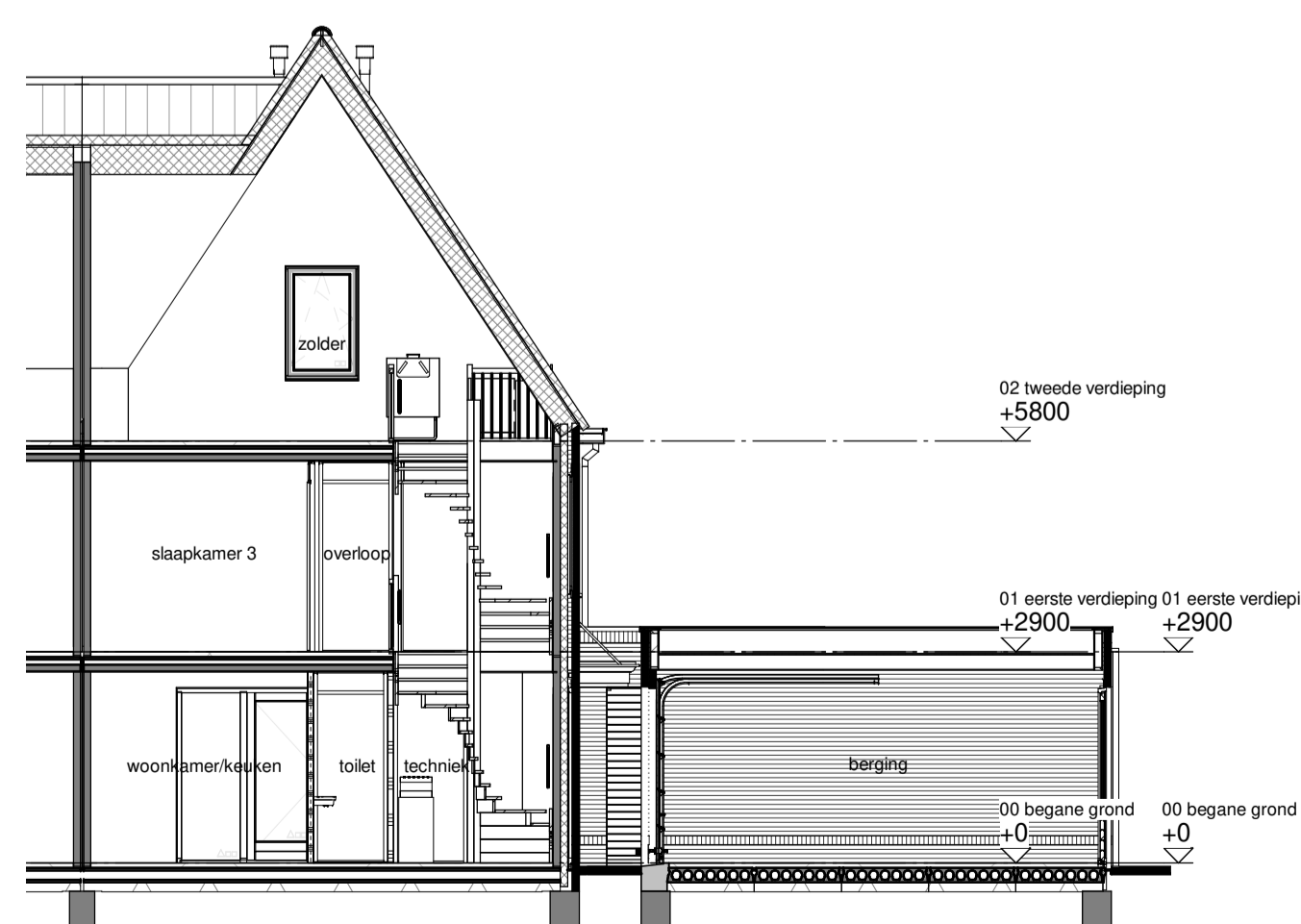
Tweede verdieping



Dak



Doorsnede A-A



Doorsnede B-B

Doorsnede C-C

Renvoor

metalewerk kleur A oranje gemaacend, steencodering 97-1854	metalewerk rollag kleur A oranje gemaacend, steencodering 97-1854
metalewerk kleur B rood paars blauw gemaacend, steencodering 97-1816	metalewerk rollag kleur B rood paars blauw gemaacend, steencodering 97-1816
metalewerk kleur C paars bruin, steencodering 97-13199	metalewerk rollag kleur C paars bruin, steencodering 97-13199
entree woning	PV panelen aandalen indicatief

Installaties

thermostaat	aansluitpunt wasmachine	douchemengkraan
bedrukker	aansluitpunt pv-omvormer	rookmeter
aansluitpunt kookbestel	aansluitpunt E-radiator	hemelwaterafvoer
aansluitpunt boiler onbedraad	dubbele wandcontactdoos	toe en afvoerpunt ventiel
aansluitpunt onbedraad	enkele wandcontactdoos	afvoerpunt ventiel in wand
enkele wandcontactdoos	dubbelpolige schakelaar	cv-ventiel
aansluitpunt koekest	wisselschakelaar	vloerwarming
aansluitpunt afzuigkap	schel	E-radiator
aansluitpunt waswaiser	lichtpunt aan plafond	motekast
aansluitpunt ventilatie	lichtpunt aan wand	
aansluitpunt warmtepomp	lichtpunt buiten	

Situatie