

bnr. C-T05
ZD6.6

bnr. C-T06
ZL6.6sp

Voorgevel



bnr. C-T06
ZL6.6sp

Rechter zijgevel



bnr. C-T06
ZL6.6sp

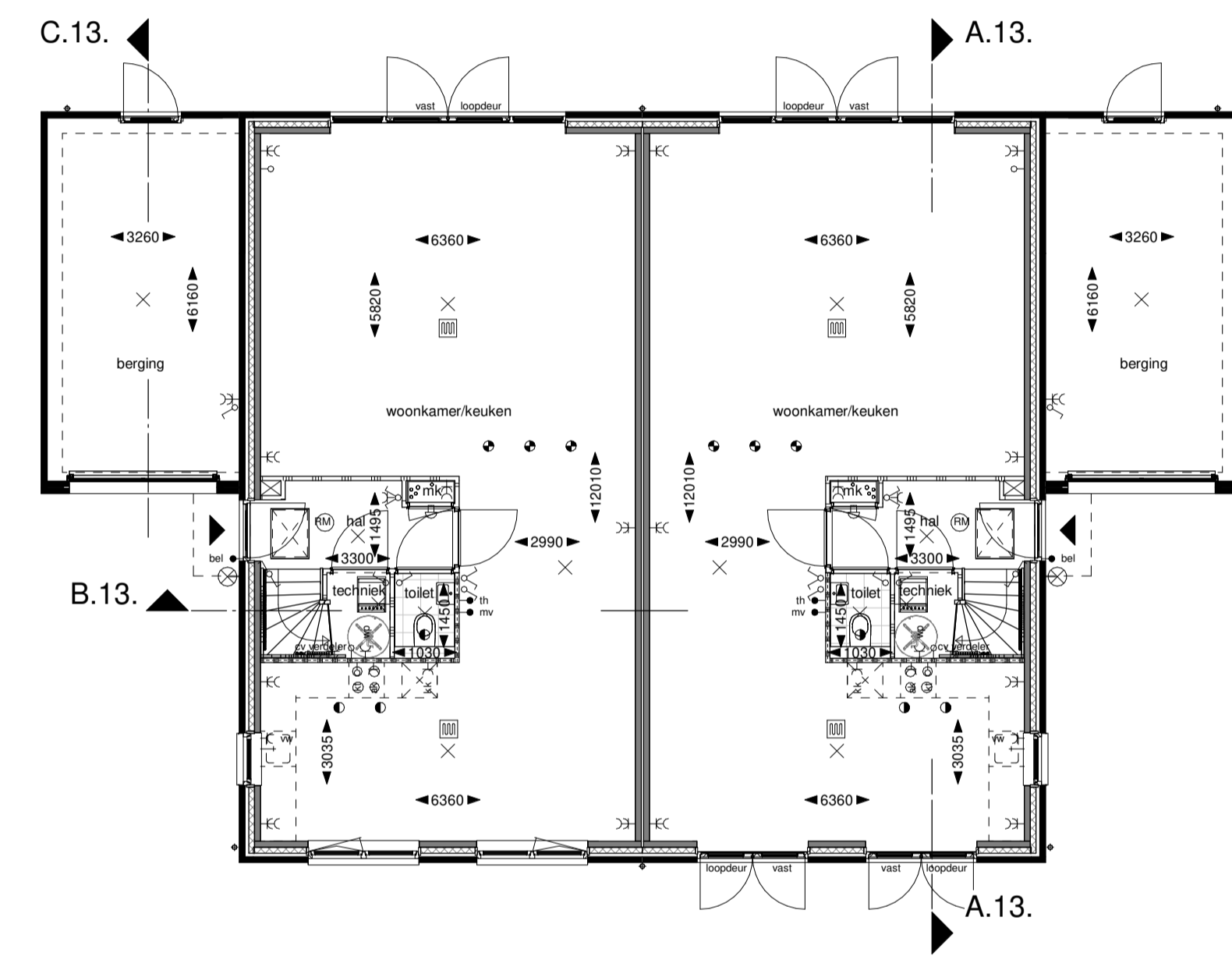
bnr. C-T05
ZD6.6

Achtergevel



bnr. C-T05
ZD6.6

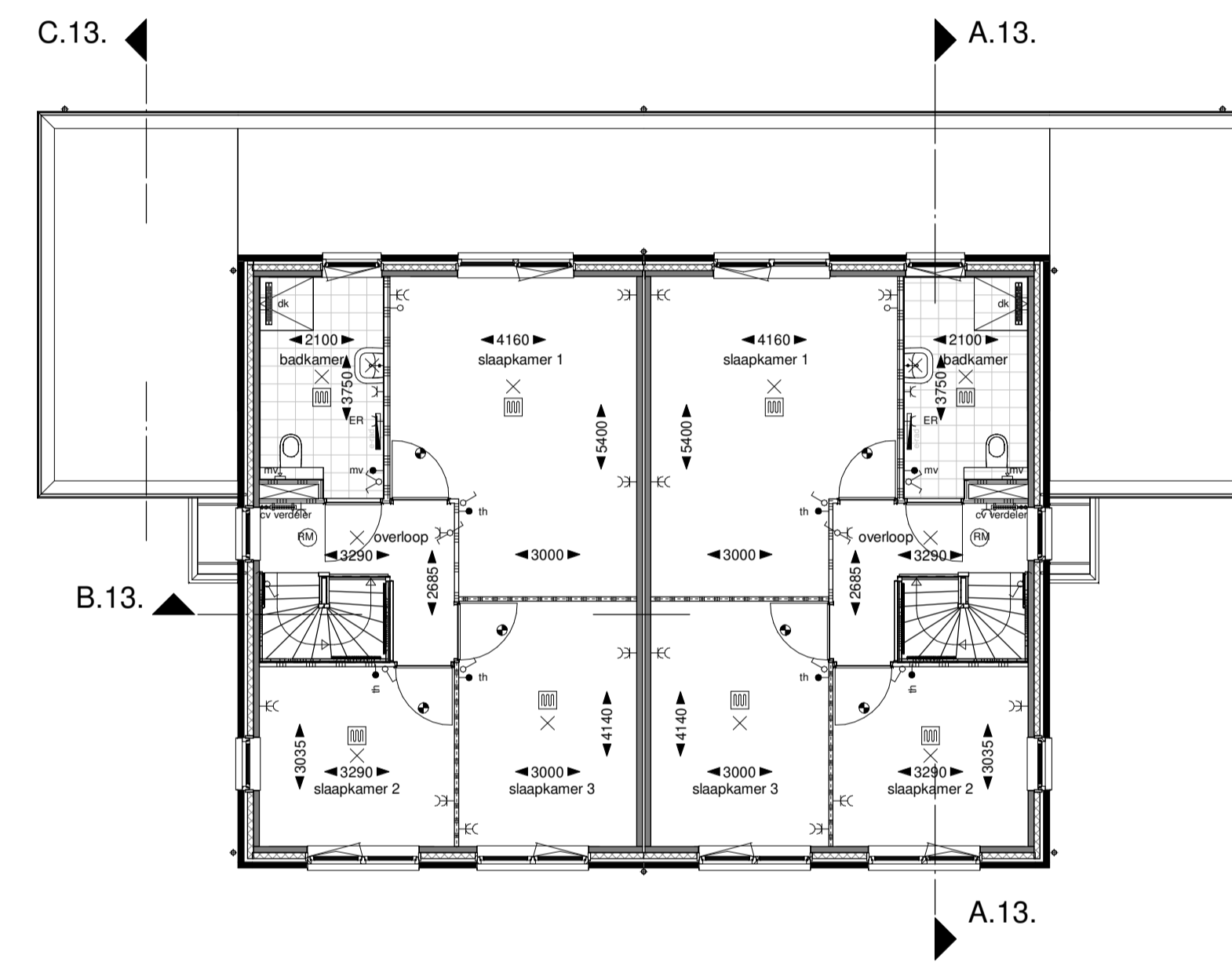
Linker zijgevel



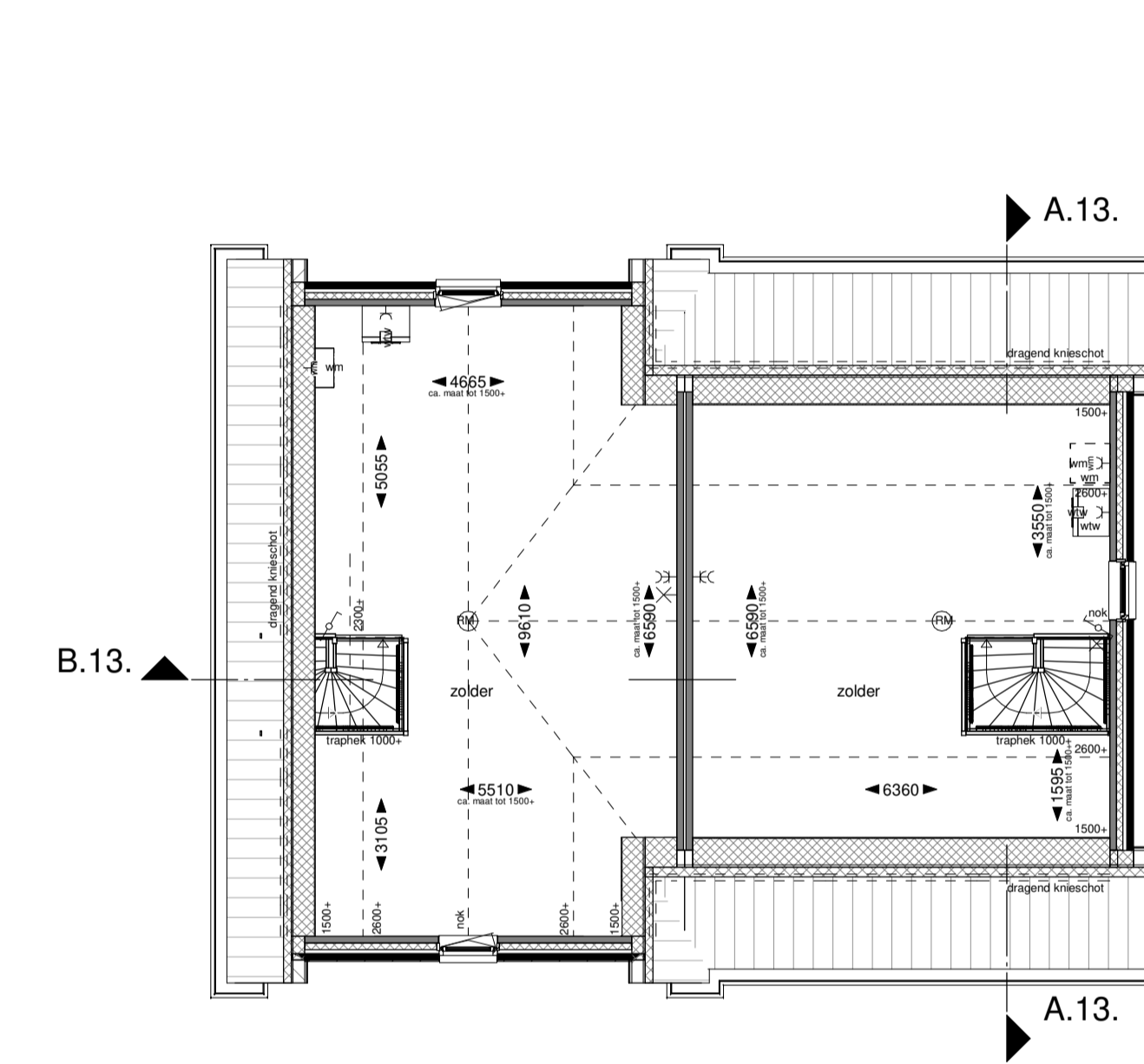
bnr. C-T05
ZD6.6

bnr. C-T06
ZL6.6sp

Begane grond



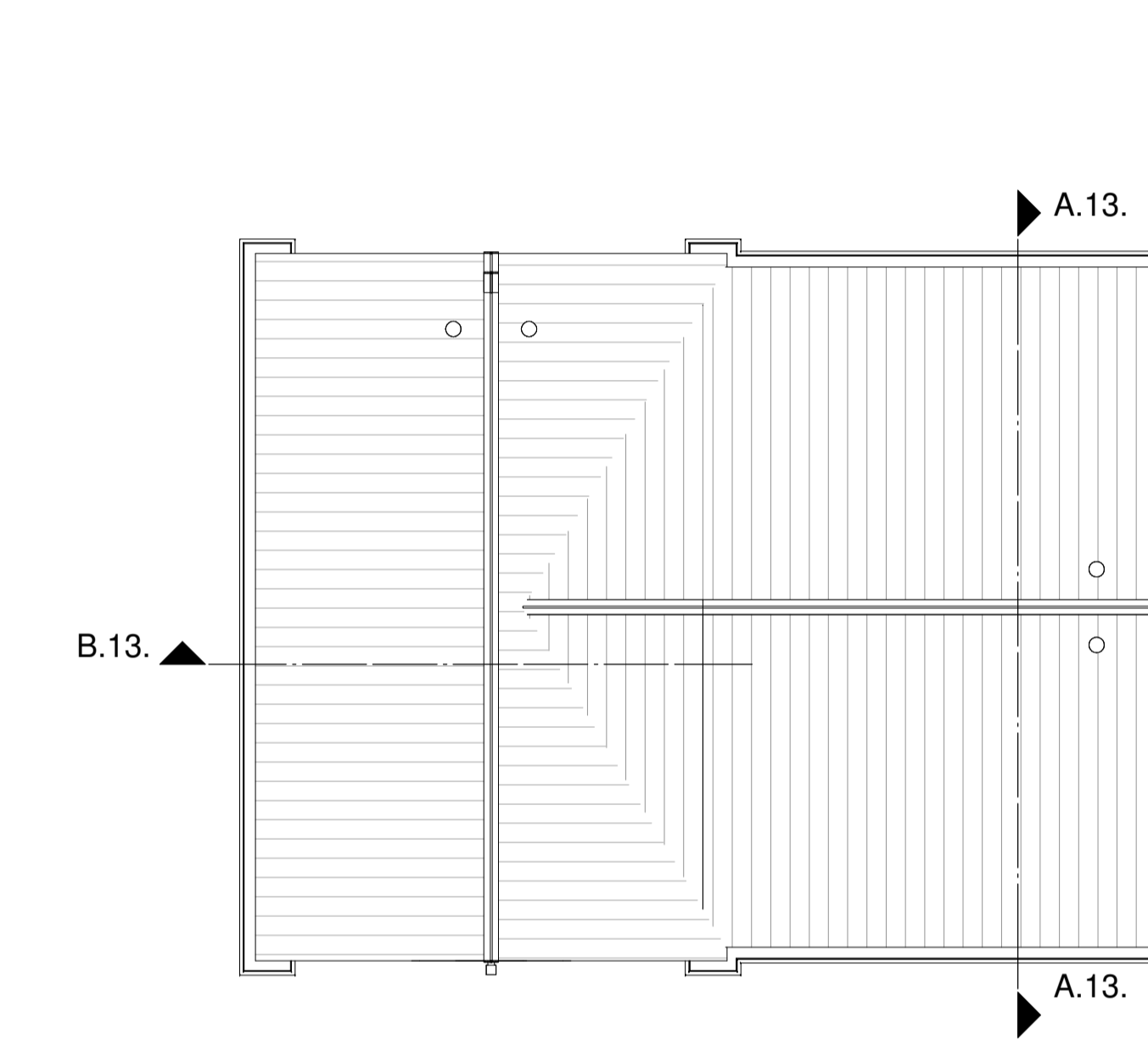
Eerste verdieping



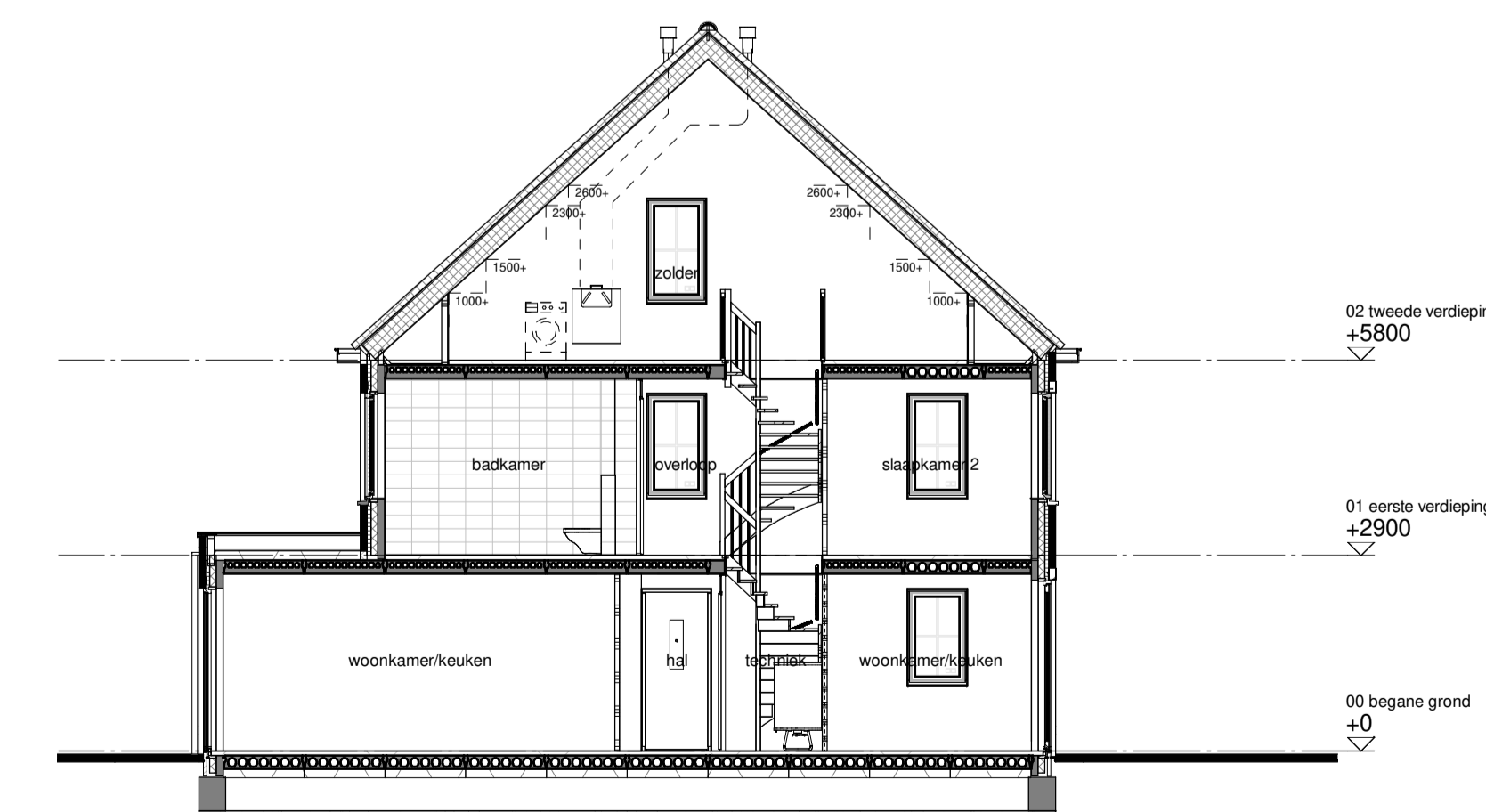
bnr. C-T05
ZD6.6

bnr. C-T06
ZL6.6sp

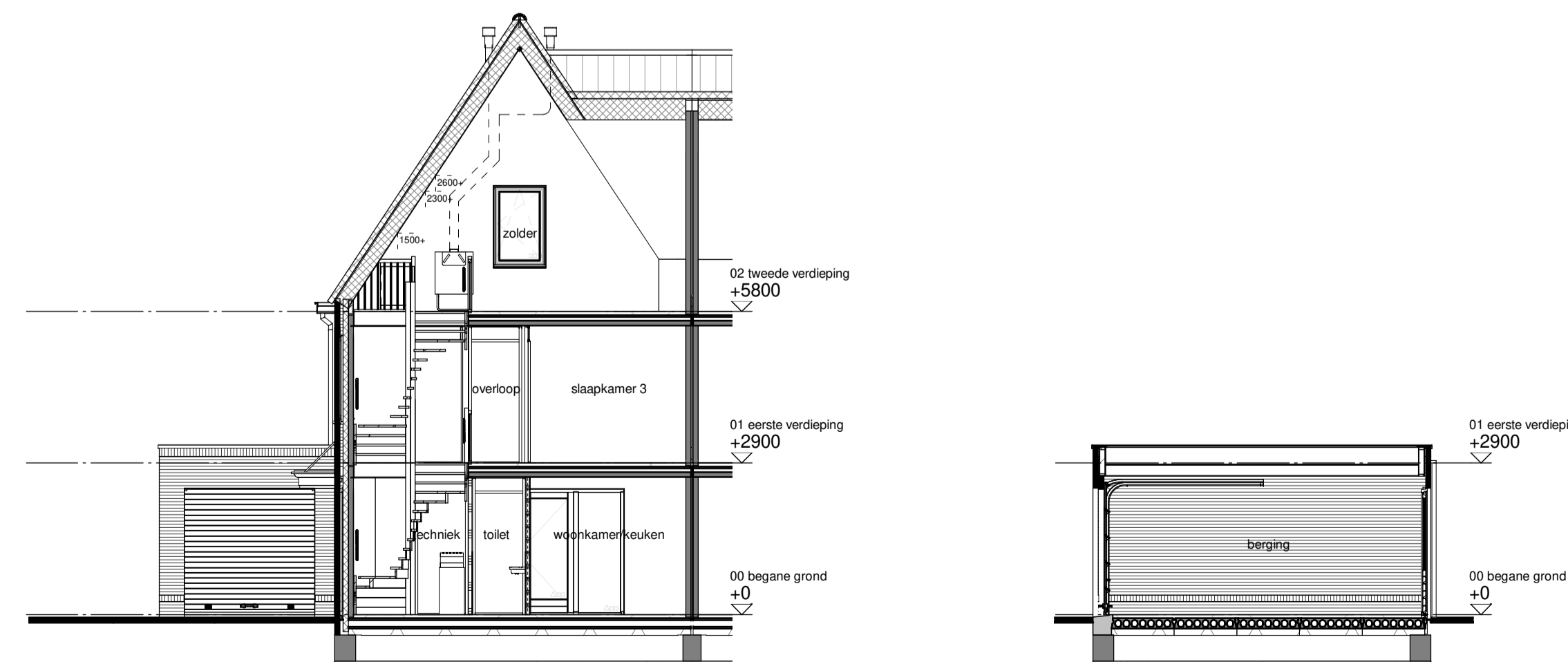
Tweede verdieping



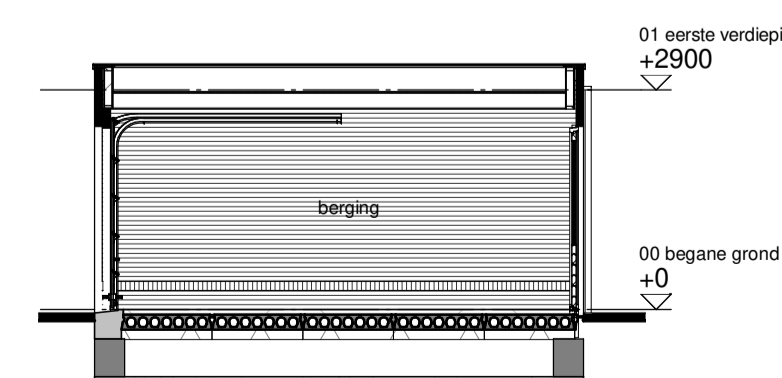
Dak



Doorsnede A-A



Doorsnede B-B



Doorsnede C-C

Renvoor

metselwerk kleur A oranje gemaacend, steenocding 97-1854	metselwerk rollag kleur A oranje gemaacend, steenocding 97-1854
metselwerk kleur B rood paars blauw gemaacend, steenocding 97-1816	metselwerk rollag kleur B rood paars blauw gemaacend, steenocding 97-1816
metselwerk kleur C paars bruin, steenocding 97-13199	metselwerk rollag kleur C paars bruin, steenocding 97-13199
entree woning	PV panelen aantallen indicatief

Installaties

- thermostaat	- aansluitpunt wasmachina	- douchemengkraan
- beluukker	- aansluitpunt pv-omvormer	- rookmeter
- aansluitpunt kookboedel	- aansluitpunt E-radiator	- hemelwaterafvoer
- aansluitpunt boiler onderdraad	- dubbele wandcontactdoos	- toe en afvoerpunt ventiel
- aansluitpunt onbokaad	- enkele schakelaar	- afvoerpunt ventiel in wand
- enkele wandcontactdoos	- dubbelpolige schakelaar	- cv-ventiler
- aansluitpunt koekest	- wisselschakelaar	- vloerverwarming
- aansluitpunt afzuigkap	- schel	- E-radiator
- aansluitpunt waswaaier	- lichtpunt aan plafond	- metekast
- aansluitpunt ventilade	- lichtpunt aan wand	- lichtpunt buiten
- aansluitpunt warmtepomp	- lichtpunt buiten	

Situatie