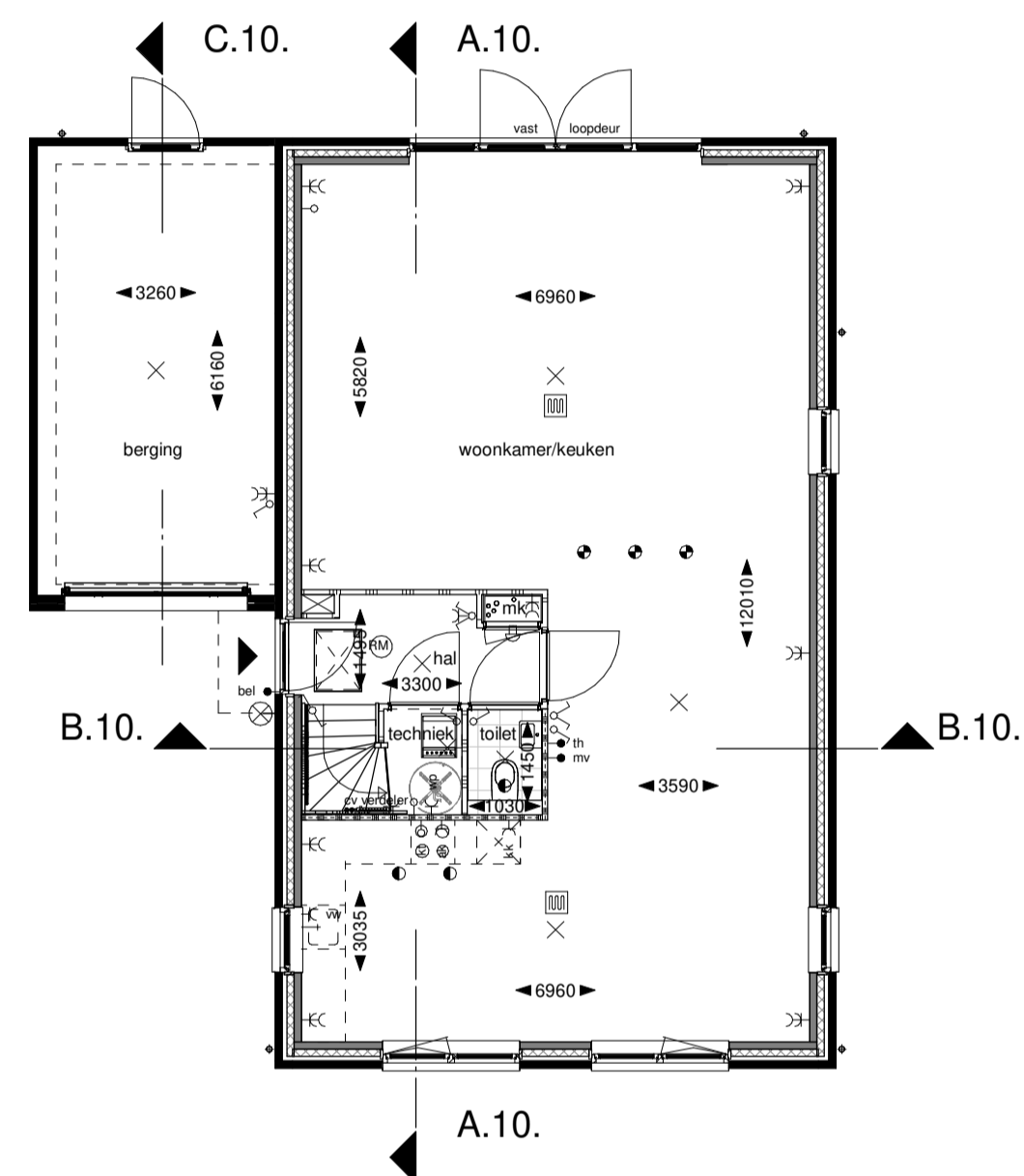




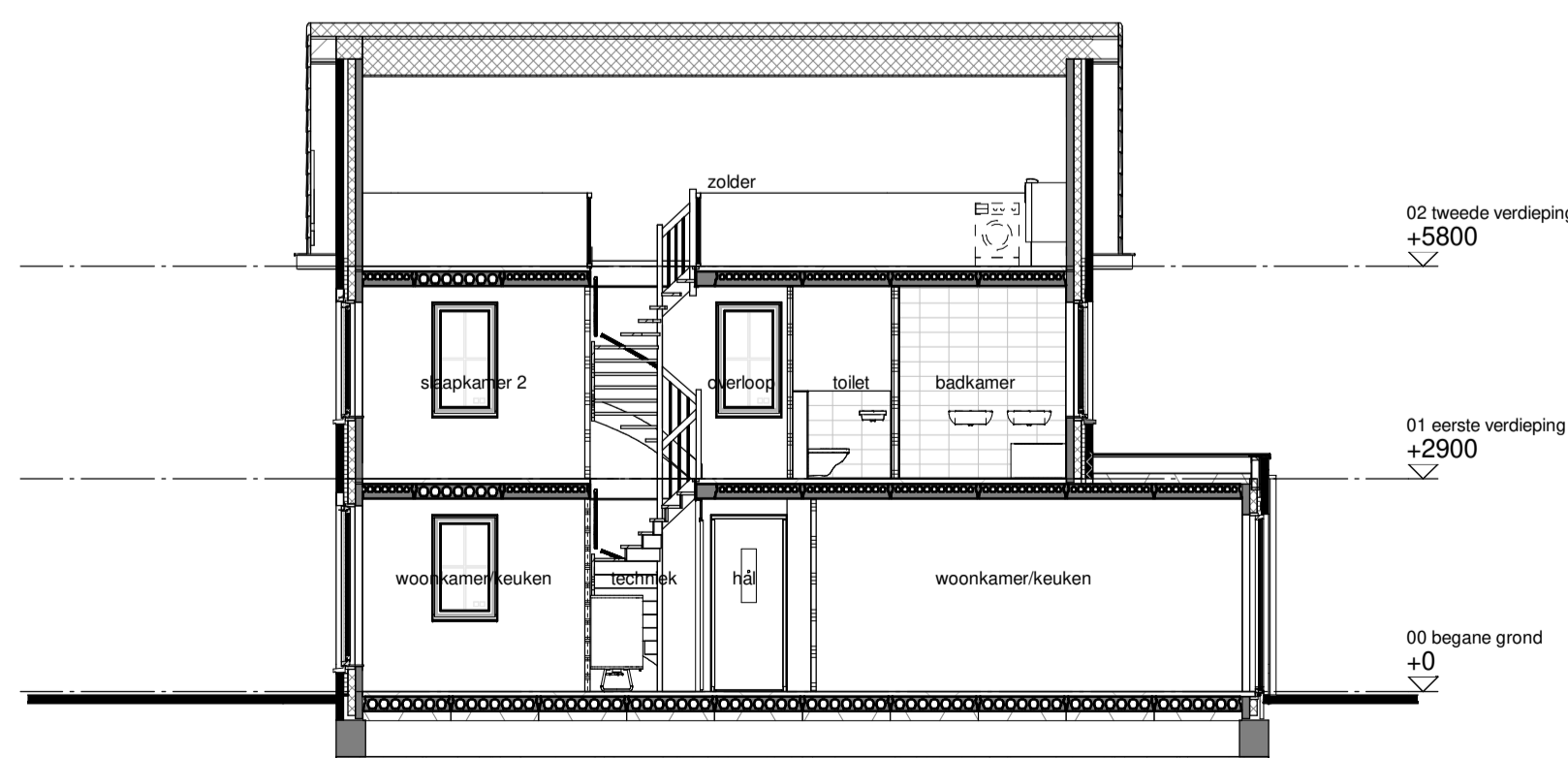
bnr. C-VS3
type ZD7.2

Voorgevel

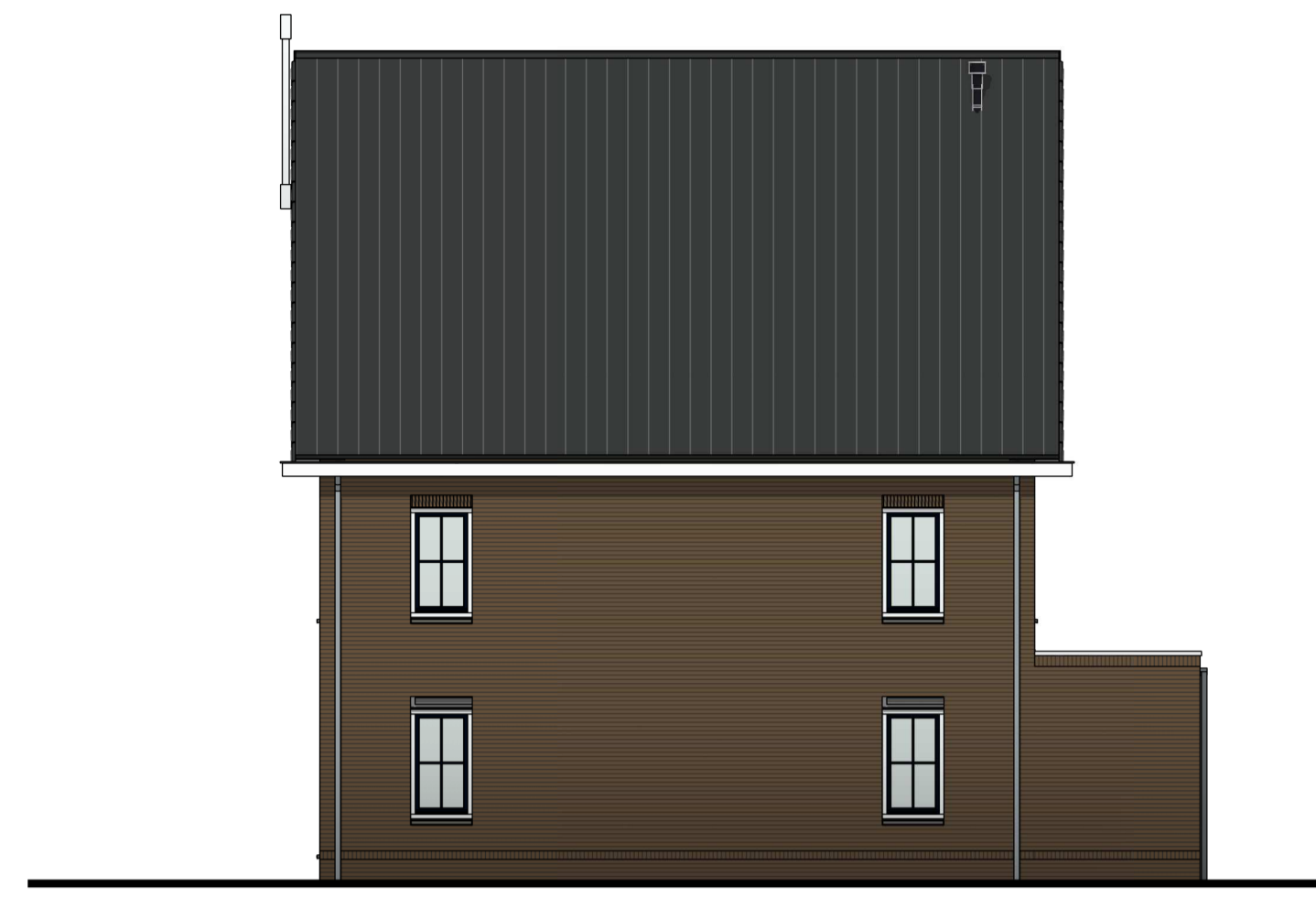


bnr. C-VS3
type ZD7.2

Begane grond

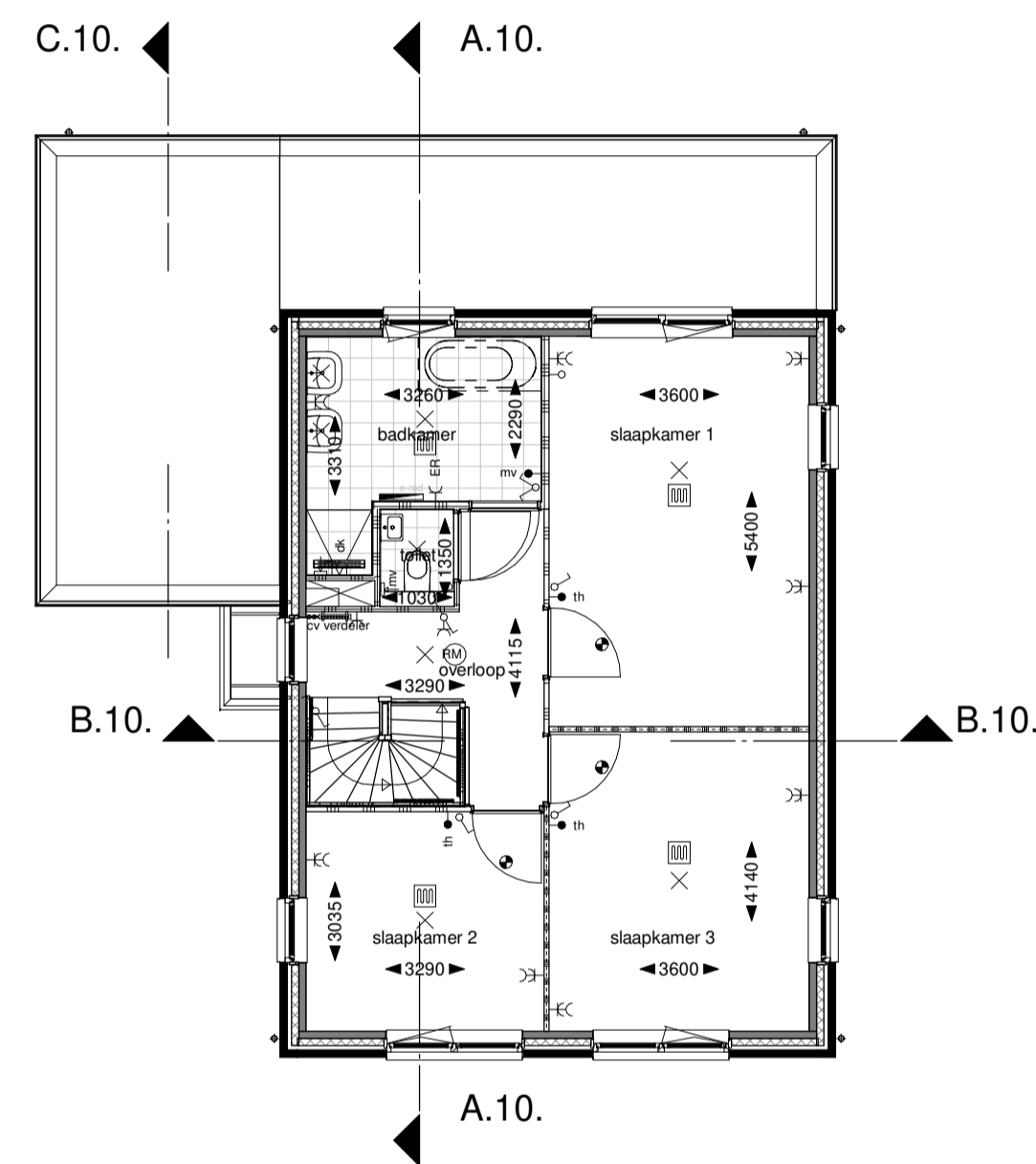


Doorsnede A-A



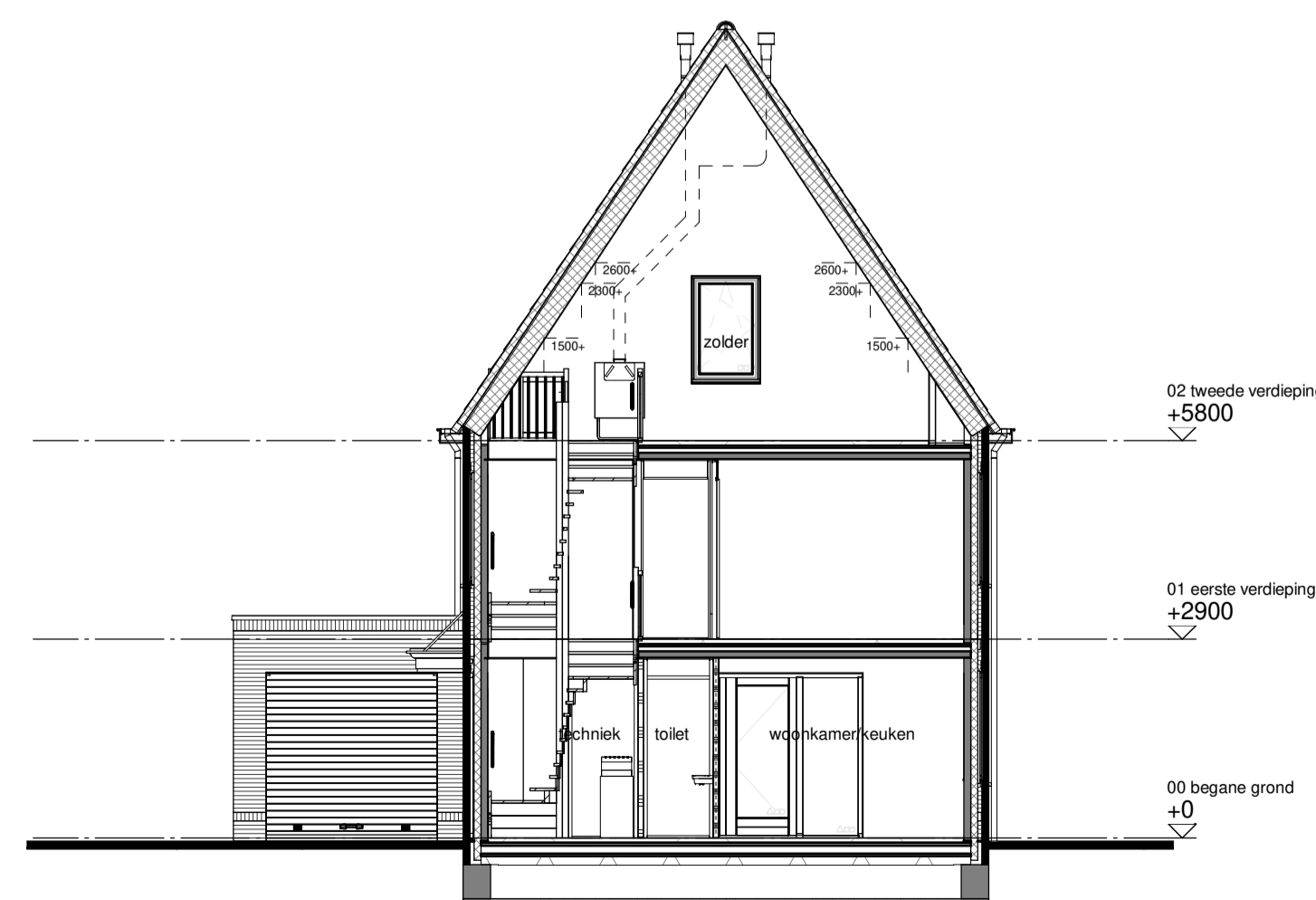
bnr. C-VS3
type ZD7.2

Rechter zijgevel



bnr. C-VS3
type ZD7.2

Eerste verdieping

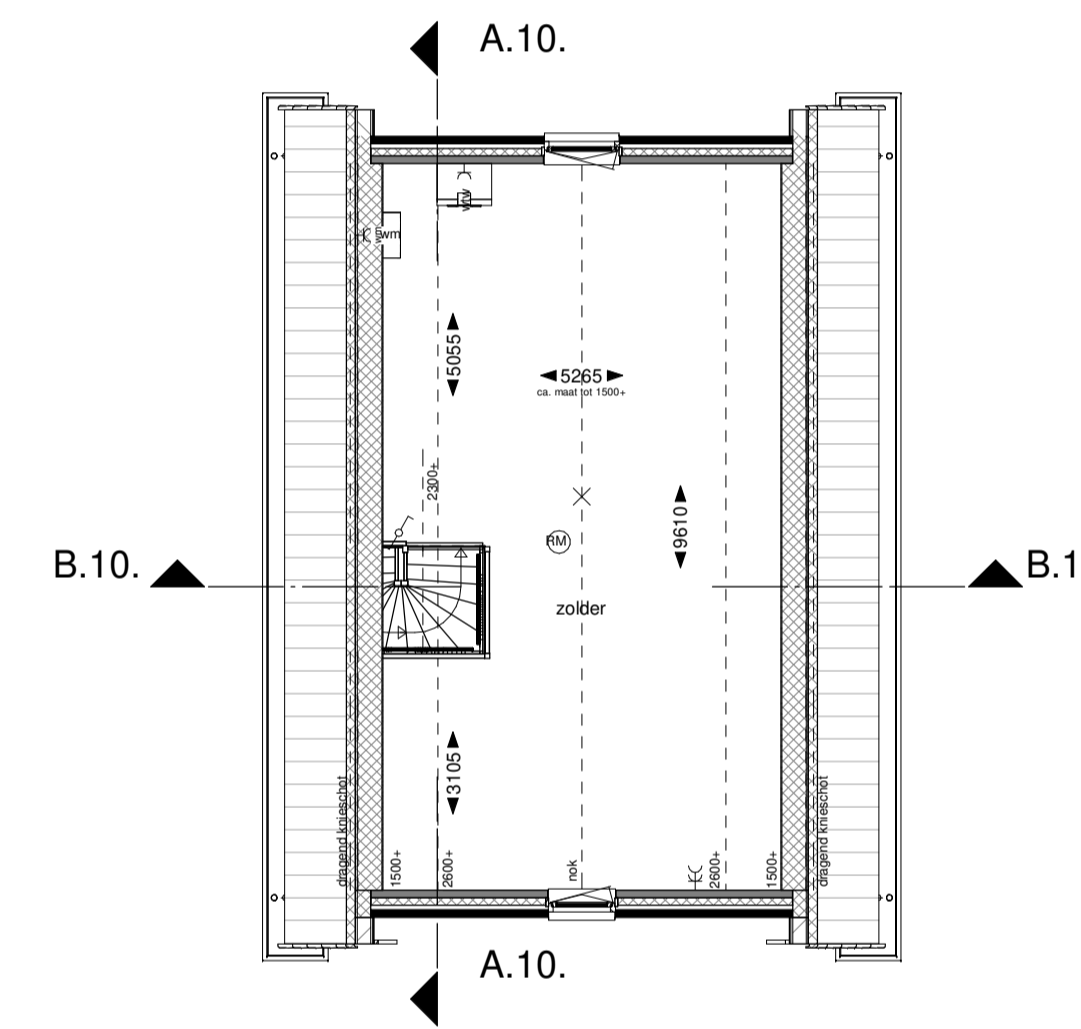


Doorsnede B-B



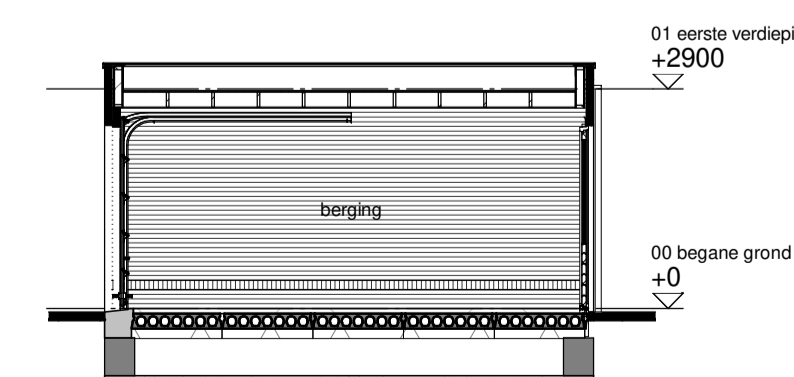
bnr. C-VS3
type ZD7.2

Achtergevel



bnr. C-VS3
type ZD7.2

Tweede verdieping

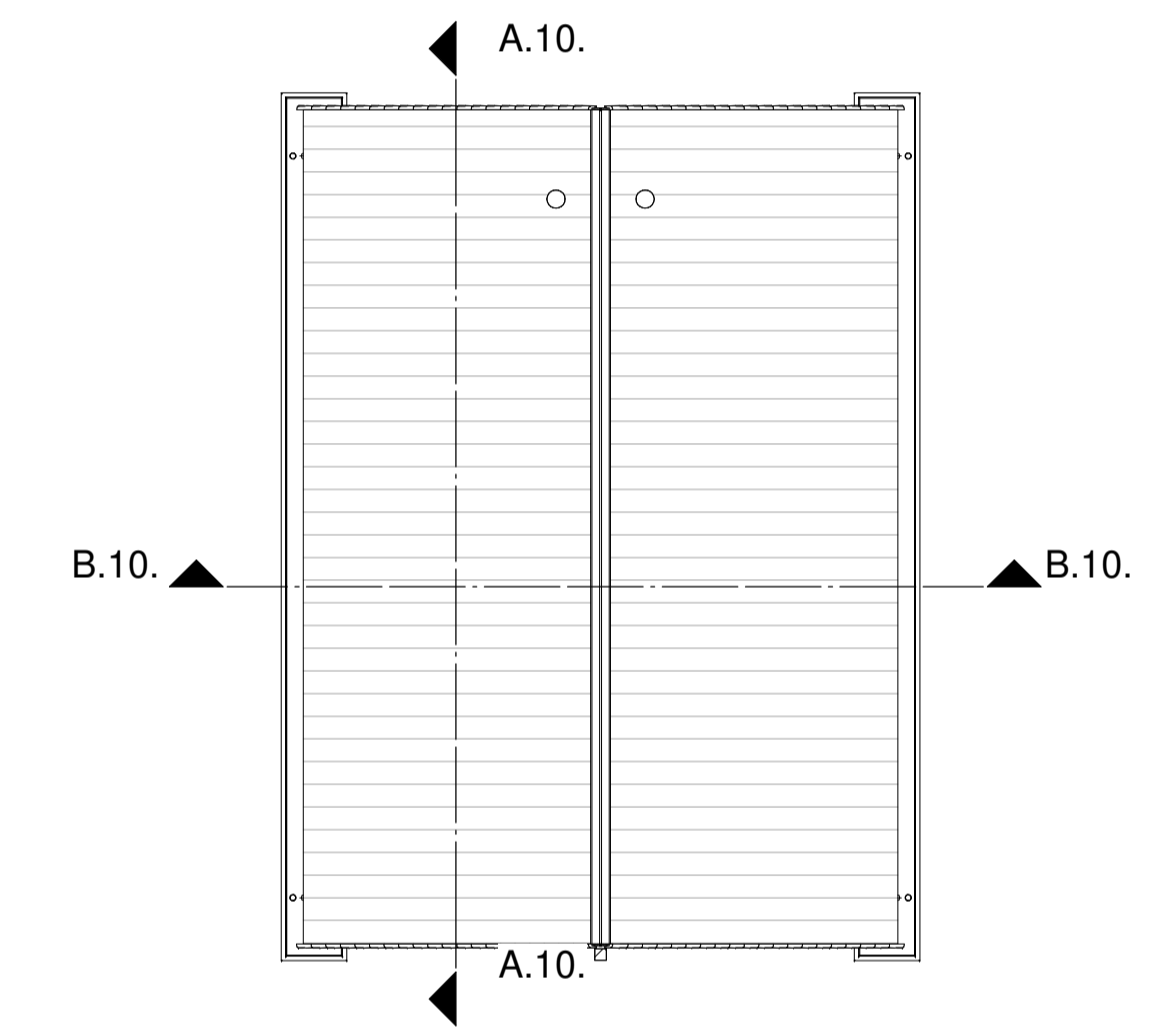


Doorsnede C-C



bnr. C-VS3
type ZD7.2

Linker zijgevel



bnr. C-VS3
type ZD7.2

Dak

Renvooi

	metalwerk kleur A oranje gematigd, steencodering 97-1854		metalwerk roll-up kleur A oranje gematigd, steencodering 97-1854
	metalwerk kleur B rood-paars blauw gematigd, steencodering 97-1916		metalwerk roll-up kleur B rood-paars blauw gematigd, steencodering 97-1916
	metalwerk kleur C paars bruin, steencodering 97-13199		metalwerk roll-up kleur C paars bruin, steencodering 97-13199

▲ entree woning PV-panelen aantallen indicatie

Installaties

	- thermostat		- aansluitpunt wasmachine		- douchemengkraan
	- bedrucker		- aansluitpunt cv-omvormer		- rookmelder
	- aansluitpunt kooktoestel		- aansluitpunt E-radiator		- hemelwaterafvoer
	- aansluitpunt boiler onbedraad		- dubbele wandcontactdoos		- toe en afvoerpunt ventiel
	- aansluitpunt onbedraad		- dubbelwande schakelaar		- afvoerpunt ventiel in wand
	- enkele wandcontactdoos		- dubbelwande schakelaar		- cv-versteler
	- aansluitpunt koelkast		- wisselschakelaar		- vloerverwarming
	- aansluitpunt afzuigkap		- schiel		- E-radiator
	- aansluitpunt vaatwasser		- lichtpunt aan plafond		- E-radiator
	- aansluitpunt ventilatie		- lichtpunt aan wand		- meterkast
	- aansluitpunt warmtepomp		- lichtpunt buiten		

Situatie