



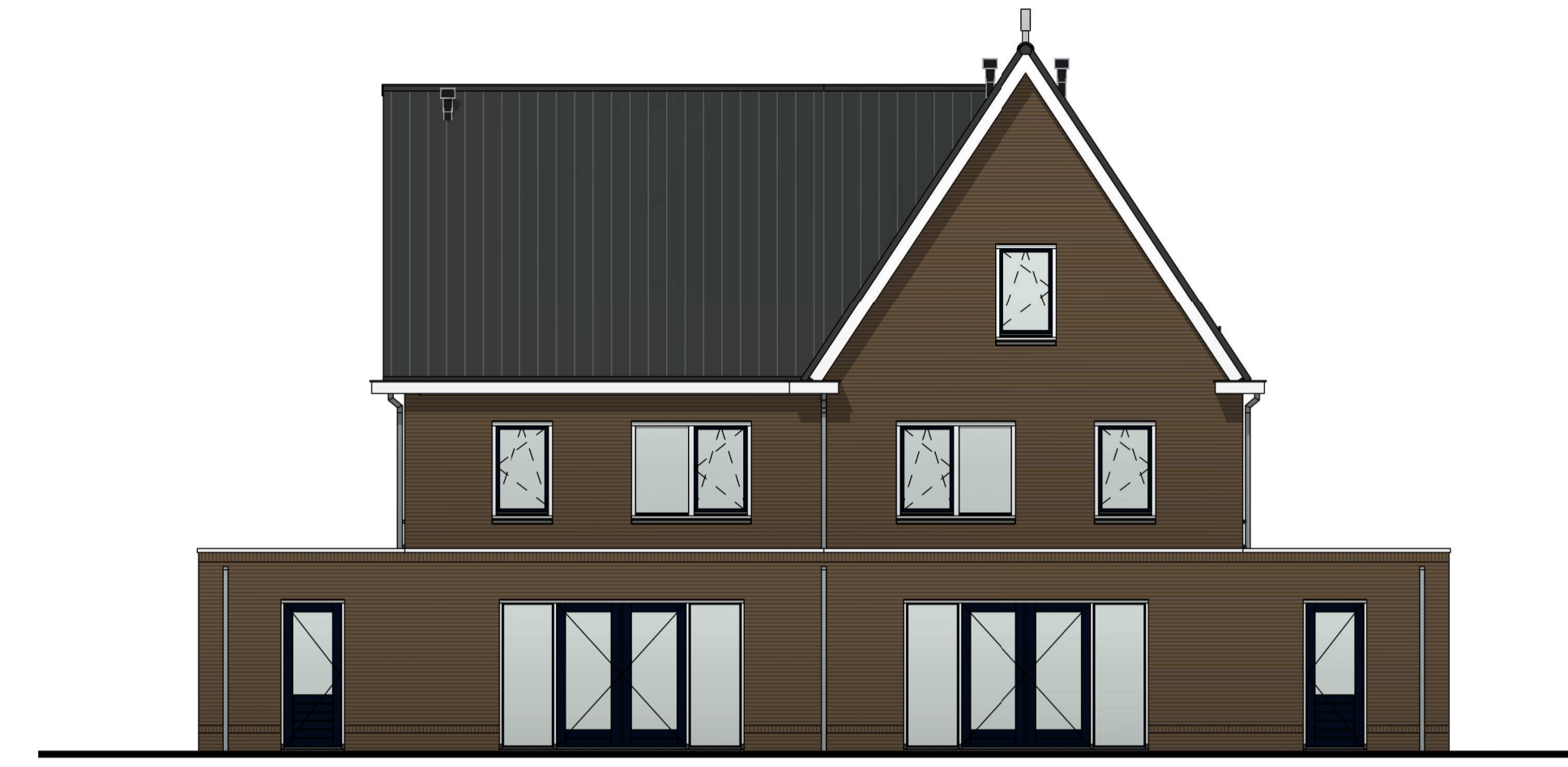
bnr. C-T27
ZD6.6 bnr. C-T28
ZL6.6sp

Voorgevel



bnr. C-T28
ZL6.6sp

Rechter zijgevel



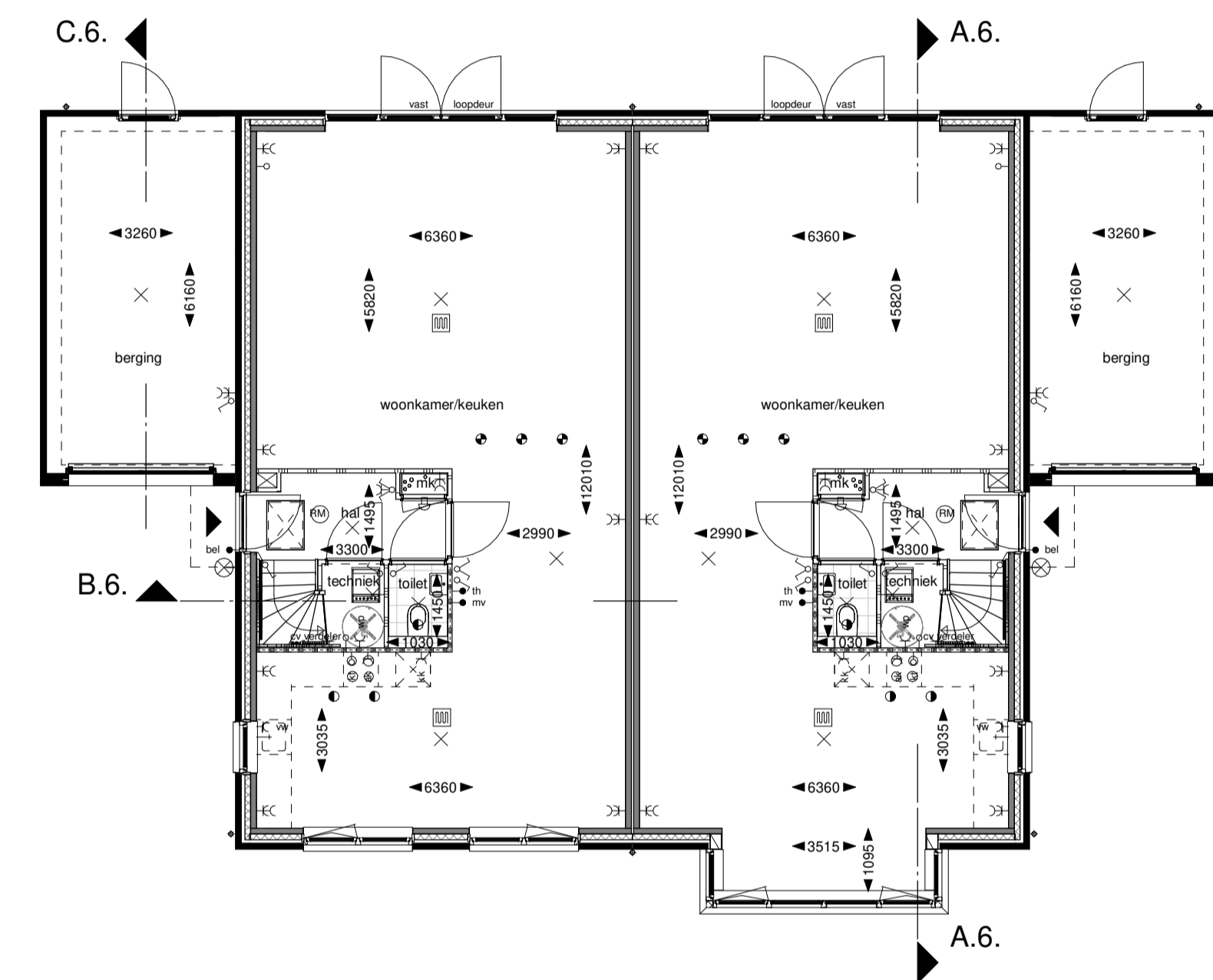
bnr. C-T28
ZL6.6sp bnr. C-T27
ZD6.6

Achtergevel



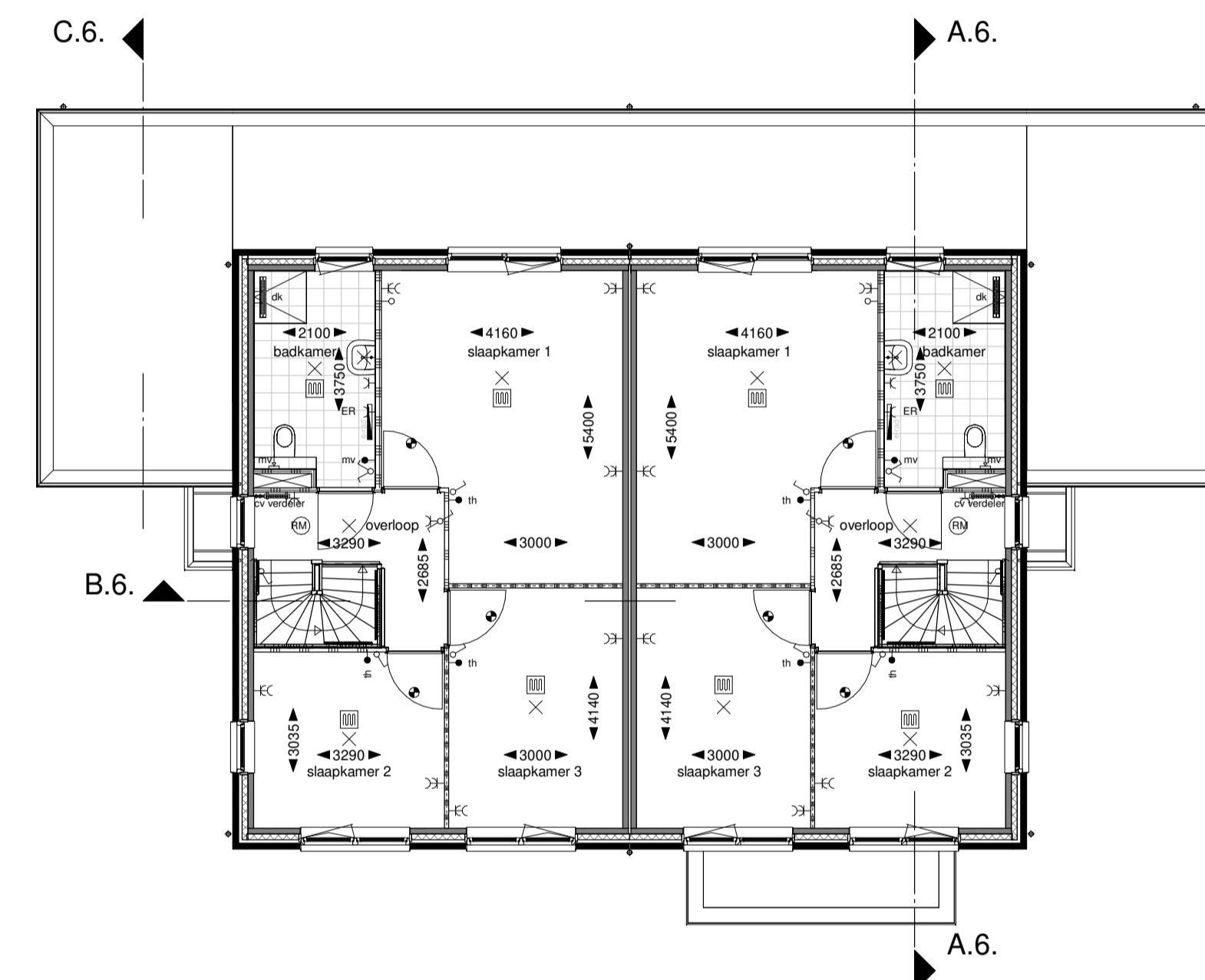
bnr. C-T27
ZD6.6

Linker zijgevel



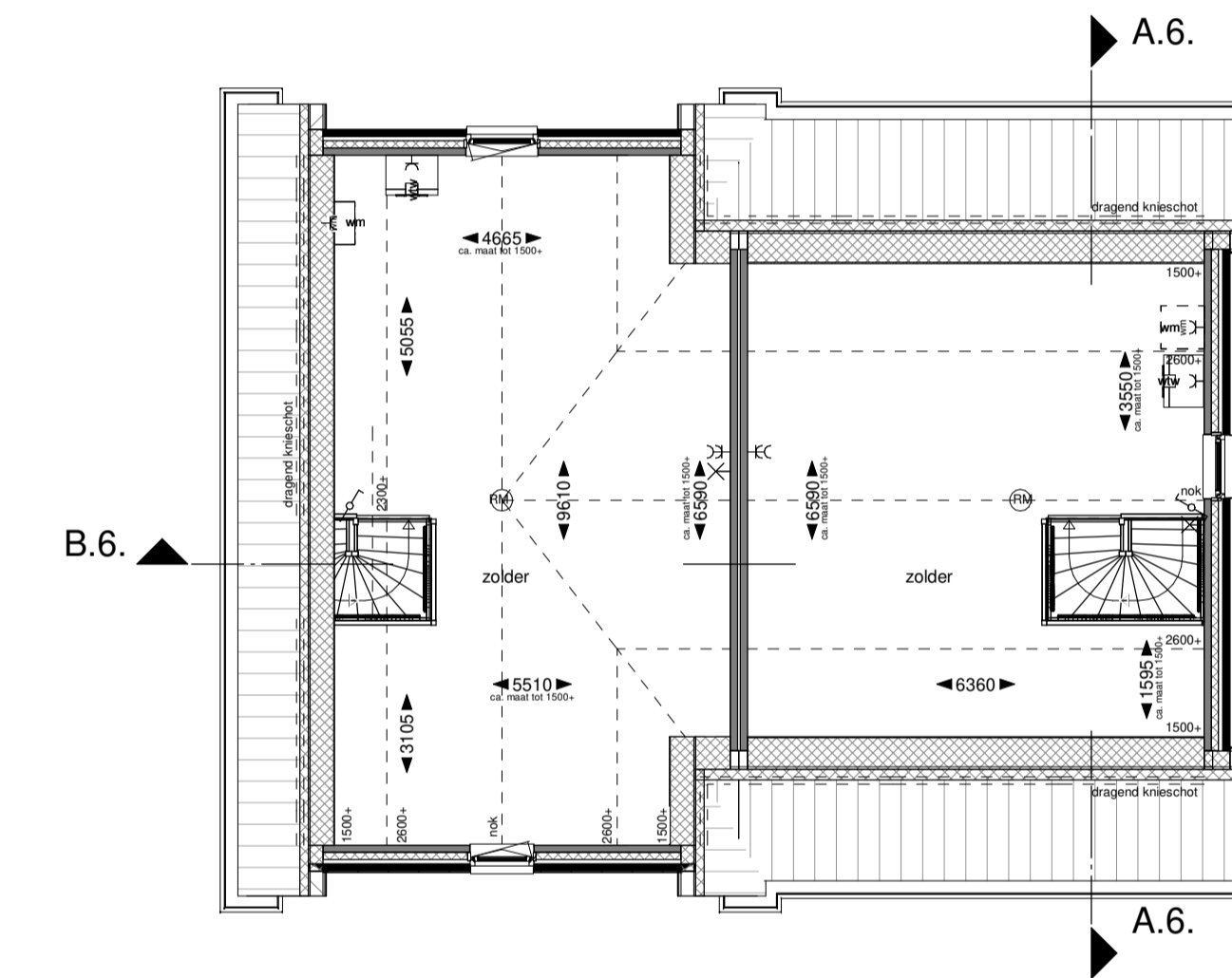
bnr. C-T27
ZD6.6 bnr. C-T28
ZL6.6sp

Begane grond



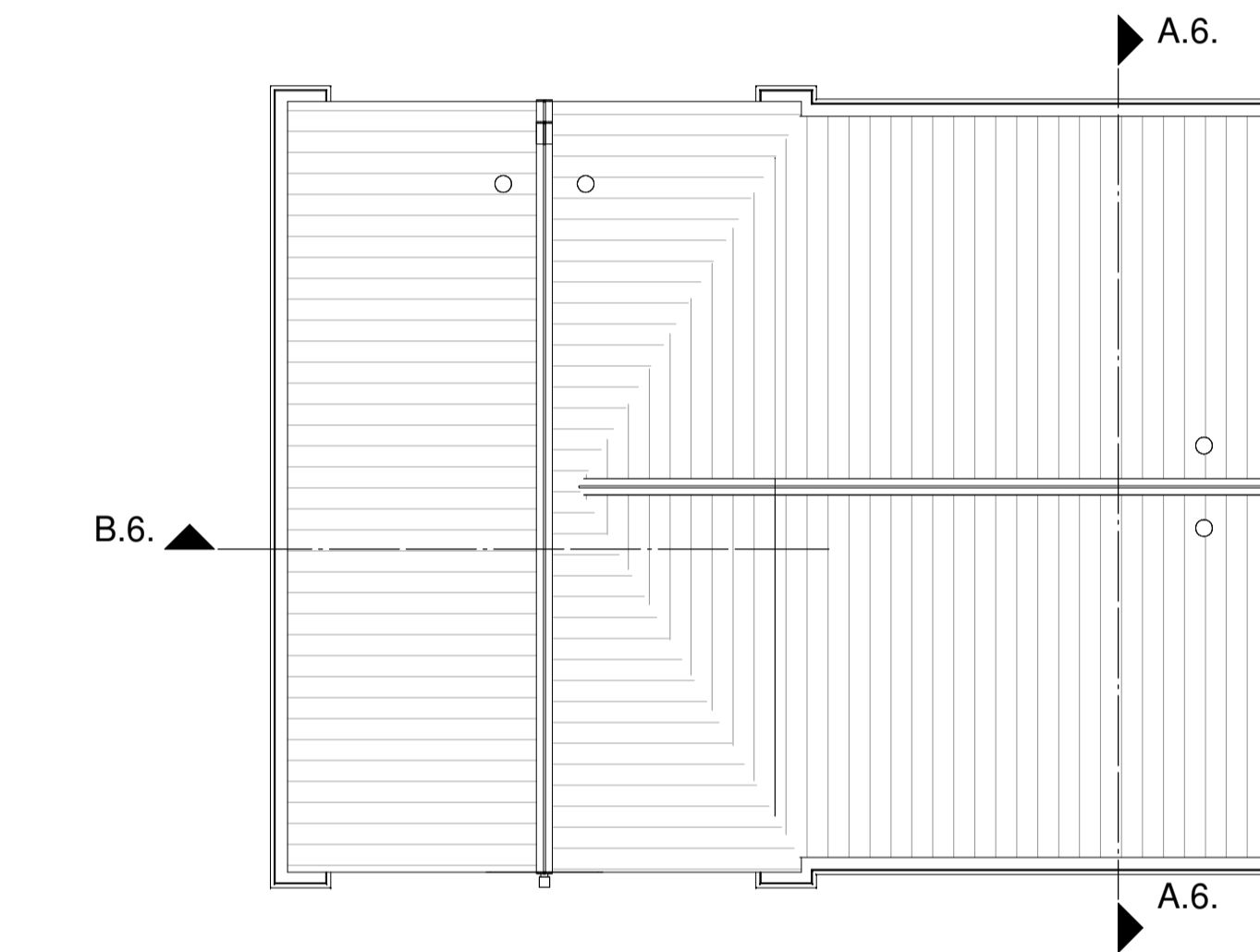
bnr. C-T27
ZD6.6 bnr. C-T28
ZL6.6sp

Eerste verdieping

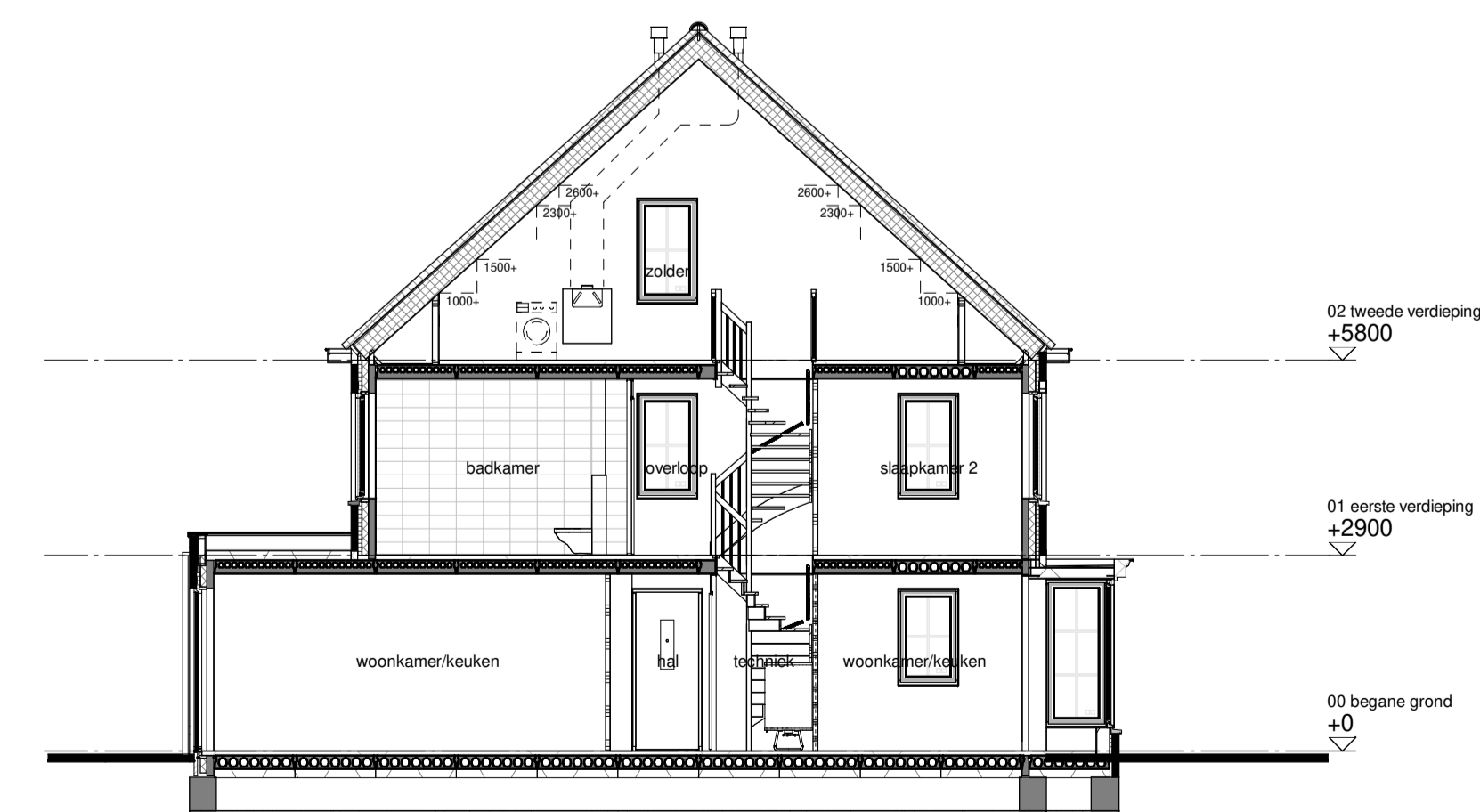


bnr. C-T27
ZD6.6 bnr. C-T28
ZL6.6sp

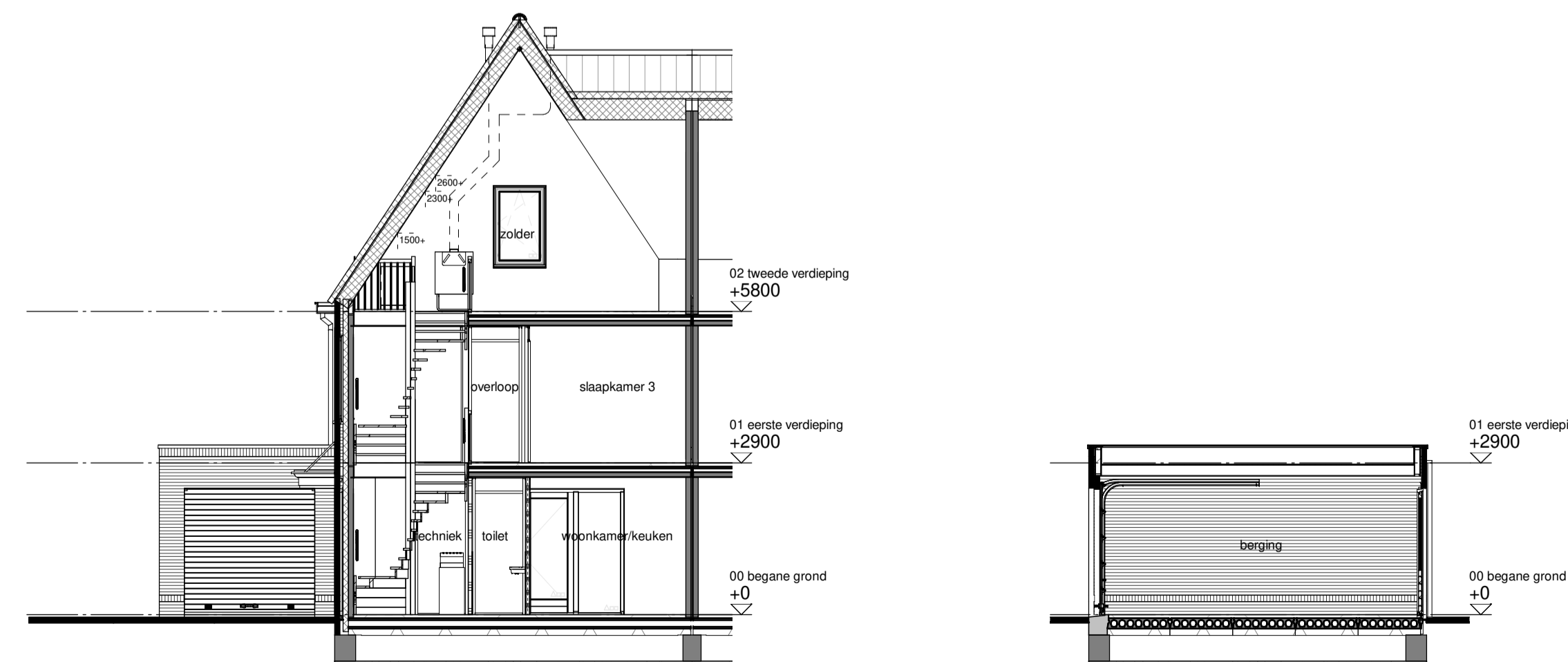
Tweede verdieping



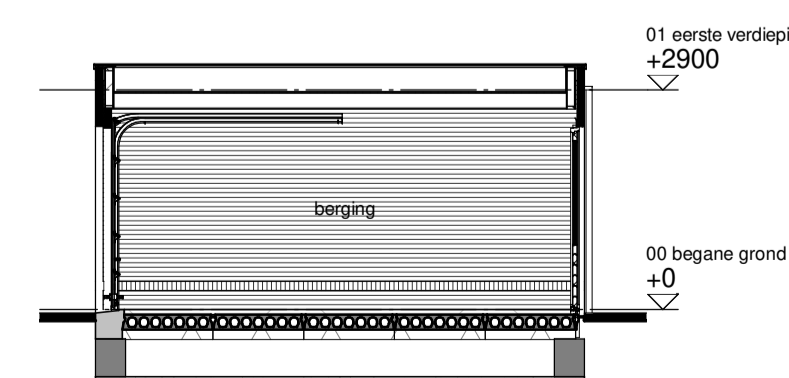
Dak



Doorsnede A-A



Doorsnede B-B



Doorsnede C-C

Renvooi

metselwerk kleur A oranje gemaacord, steenocoding 97-1854	metselwerk rollag kleur A oranje gemaacord, steenocoding 97-1854
metselwerk kleur B rood paars/blauw gemaacord, steenocoding 97-1816	metselwerk rollag kleur B rood paars/blauw gemaacord, steenocoding 97-1816
metselwerk kleur C paars bruin, steenocoding 97-13199	metselwerk rollag kleur C paars bruin, steenocoding 97-13199
entree woning	PV panelen aantallen indicatief

Installaties

- thermostaat	- aansluitpunt wasmachine	- douchemengkraan
- bedrakkelaar	- aansluitpunt pv-omvormer	- rookmelder
- aansluitpunt kookboedel	- aansluitpunt E-radiator	- hemelwaterafvoer
- aansluitpunt boiler onderdraad	- dubbele wandcontactdoos	- toe en afvoerpunt ventil
- aansluitpunt onbokaad	- enkele schakelaar	- afvoerpunt ventil in wand
- enkele wandcontactdoos	- dubbelpolige schakelaar	- cv-ventiler
- aansluitpunt koekest	- wisselschakelaar	- vloerverwarming
- aansluitpunt afzuigkap	- schel	- E-radiator
- aansluitpunt waswaiser	- lichtpunt aan plafond	- mk
- aansluitpunt ventilatie	- lichtpunt aan wand	- motekast
- aansluitpunt warmtepomp	- lichtpunt buiten	

Situatie