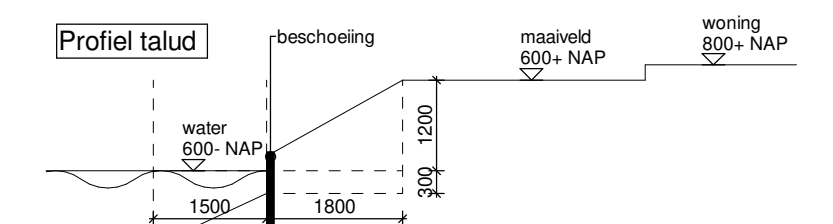




Rijwoning		
kavel	woningtype	kavel netto
C-E01	R6.0	306 m²
C-E02	R5.7	163 m²
C-E03	R5.7	163 m²
C-E04	R5.7	163 m²
C-E05	R5.7	163 m²
C-E06	R5.7	163 m²
C-E07	R6.0	306 m²
C-E08	R6.0	306 m²
C-E09	R5.7	163 m²
C-E10	R5.7	163 m²
C-E11	R5.7	163 m²
C-E12	R5.7	163 m²
C-E13	R5.7	163 m²
C-E14	R6.0	306 m²
C-E15	R6.0	306 m²
C-E16	R5.7	163 m²
C-E17	R5.7	163 m²
C-E18	R5.7	163 m²
C-E19	R6.0	306 m²

Twee onder één kap woningen		
kavel	woningtype	kavel netto
C-T01	T6.6 ZD	314 m²
C-T02	T6.6 ZL	317 m²
C-T03	T6.6 ZL	319 m²
C-T04	T6.6 ZL	322 m²
C-T05	T6.6 ZD	324 m²
C-T06	T6.6 ZL	326 m²
C-T07	T6.6 ZL	328 m²
C-T08	T6.6 ZD	331 m²
C-T09	T6.6 ZL	333 m²
C-T10	T6.6 ZL	335 m²
C-T11	T6.6 ZL	338 m²
C-T12	T6.6 ZD	340 m²
C-T13	T6.6 ZD	359 m²
C-T14	T6.6 ZL	359 m²
C-T15	T6.6 ZL	362 m²
C-T16	T6.6 ZL	364 m²
C-T17	T6.6 ZD	366 m²
C-T18	T6.6 ZL	369 m²
C-T19	T6.6 ZD	371 m²
C-T20	T6.6 ZL	373 m²
C-T21	T6.6 ZL	376 m²
C-T22	T6.6 ZL	378 m²
C-T23	T6.6 ZL	324 m²
C-T24	T6.6 ZD	324 m²
C-T25	T6.6 ZD	324 m²
C-T26	T6.6 ZL	335 m²
C-T27	T6.6 ZD	382 m²
C-T28	T6.6 ZL	353 m²
C-T29	T6.6 ZD	353 m²
C-T30	T6.6 ZL	353 m²

Vrijstaande woningen		
kavel	woningtype	kavel netto
C-VS1	V7.2 ZD	522 m²
C-VS2	V7.2 ZD	515 m²
C-VS3	V7.2 ZD	534 m²



Renvooi -maten zijn circa maten-

- ▲ Entree woning
- Kavelgrens / grondoppervlak
- Hekwerk met hedera h=1,8m incl deur
- Haag h=0,6m
- ▤ Tegels afm.400x600mm betontegels
- ▤ Parkeervakken op eigen terrein
- ▤ Talud 1:2
- ⊙ Locatie brandkraan
- ⊙ Lichtmast

De onderlegger is gebaseerd op tekening: 18166-1_BE_400-404_4_0_WRM bouwveld C.dwg
parkeervakken, lichtmasten en bomen indicatief, te bepalen door gemeente.