



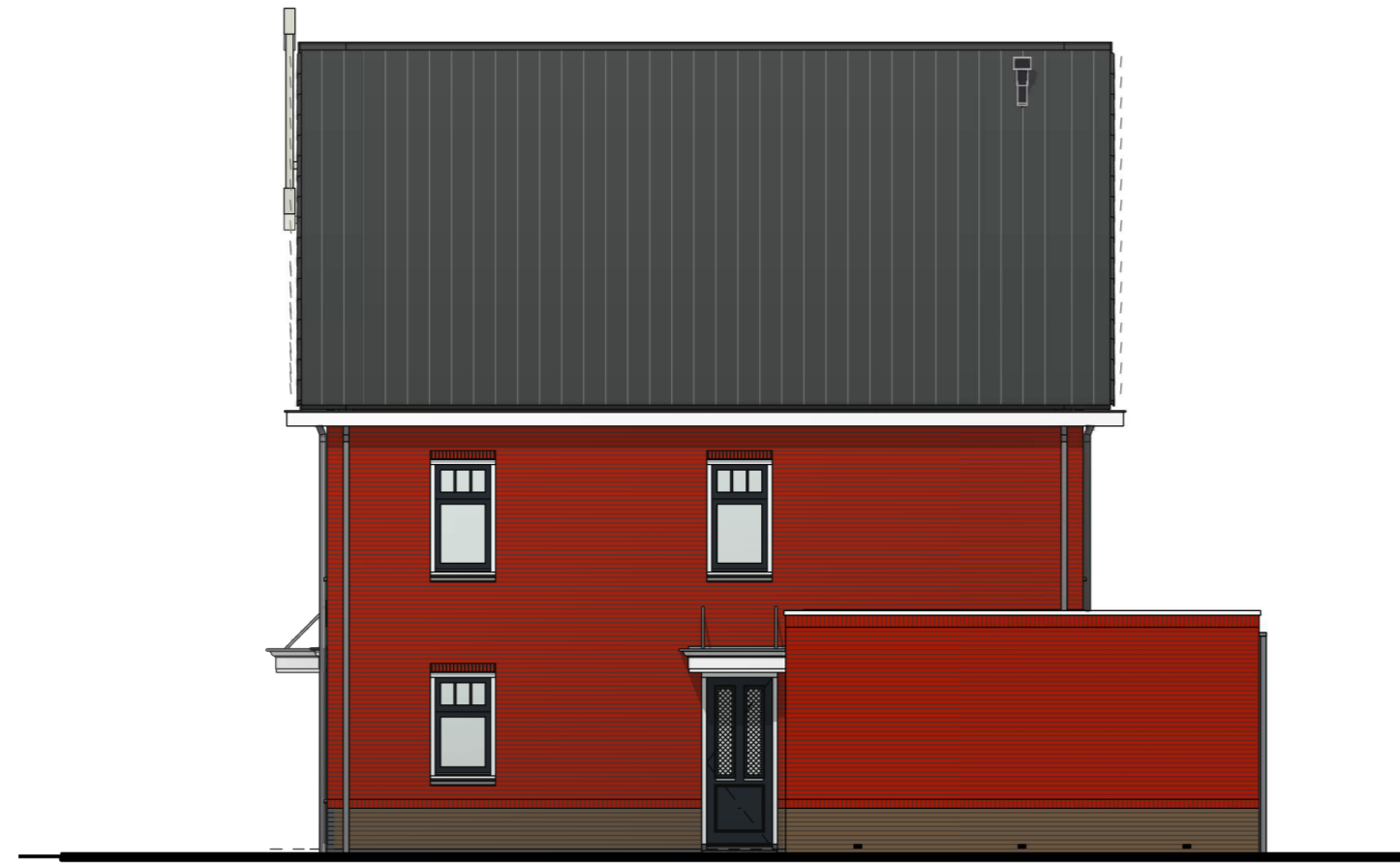
bnr: C-E15 type: ZL6.0
 bnr: C-E16 type: VD5.7sp
 bnr: C-E17 type: VL5.7
 bnr: C-E18 type: VL5.7sp
 bnr: C-E19 type: ZD6.0sp



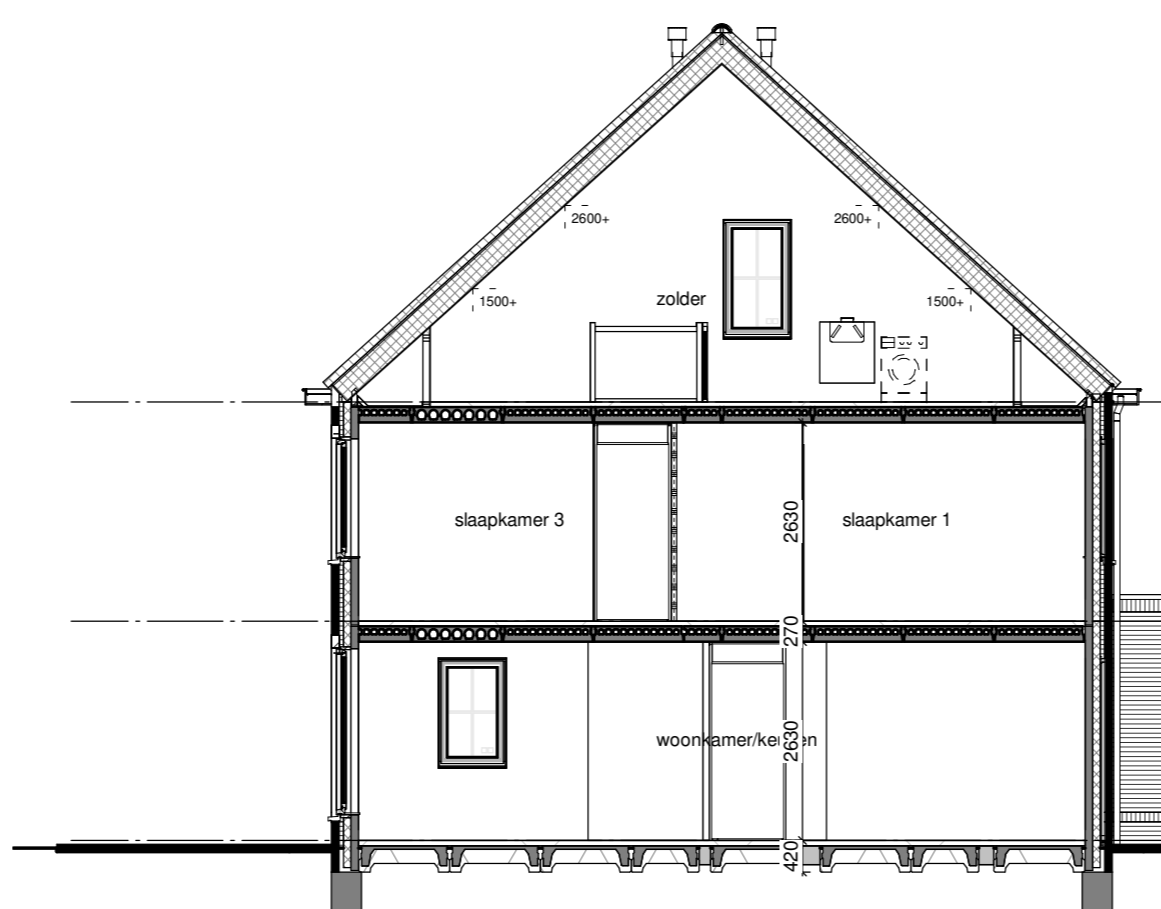
bnr: C-E19 type: ZD6.0sp
 bnr: C-E18 type: VL5.7sp
 bnr: C-E17 type: VL5.7
 bnr: C-E16 type: VD5.7sp
 bnr: C-E15 type: ZL6.0



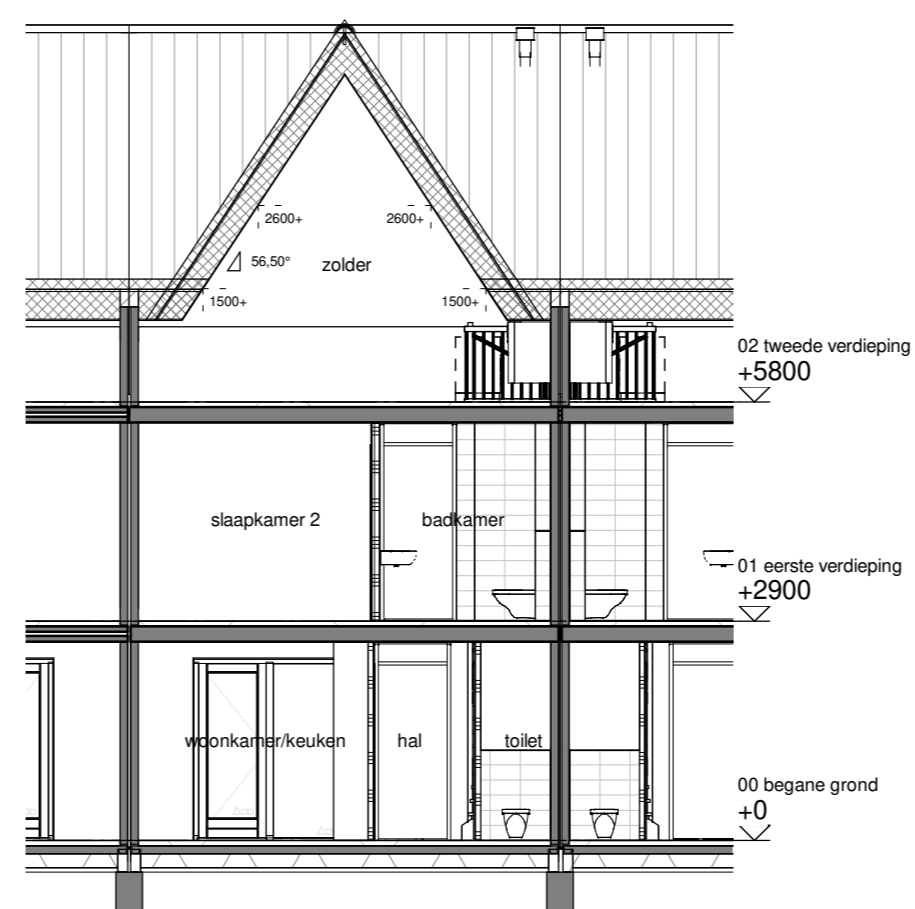
Linker zijgevel
 bnr: C-E15 type: ZL6.0



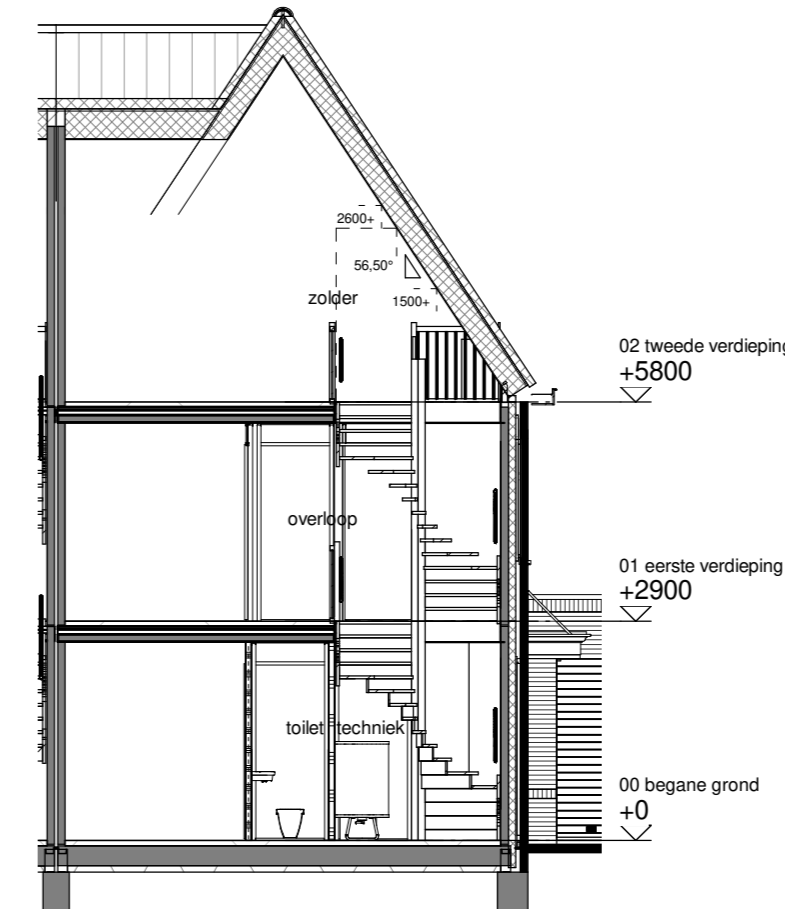
Rechter zijgevel
 bnr: C-E19 type: ZD6.0sp



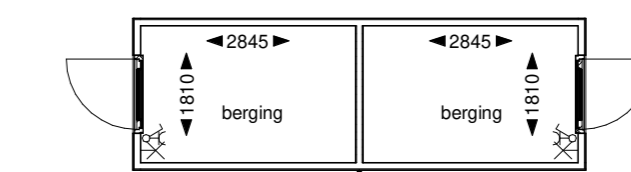
Doorsnede A9-A9



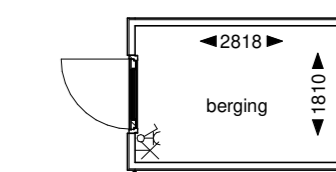
Doorsnede B9-B9



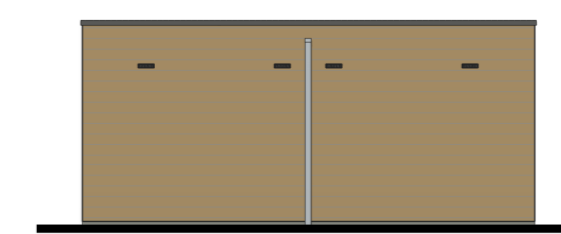
Doorsnede C9-C9



Plattegrond dubbele berging



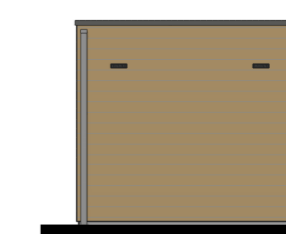
Plattegrond enkele berging



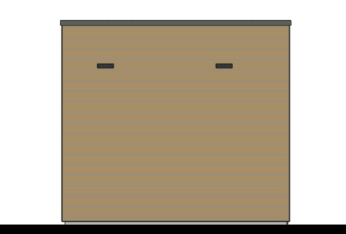
Tuingevel dubbele berging



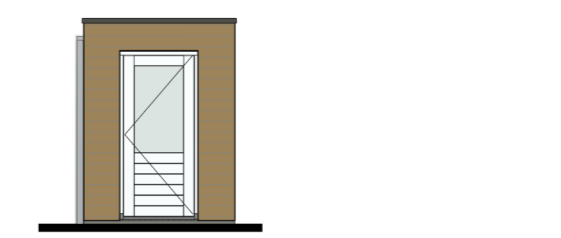
Achtergevel dubbele berging



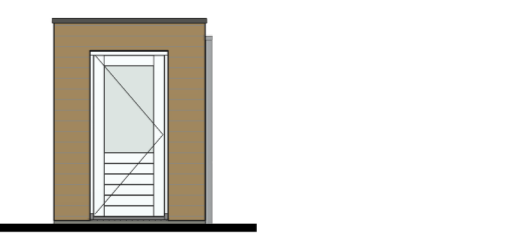
Tuingevel enkele berging



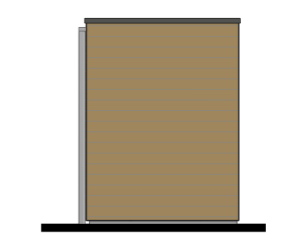
Achtergevel enkele berging



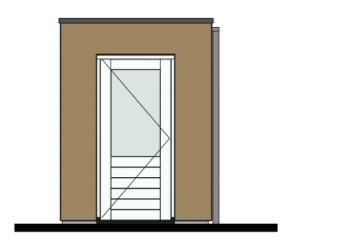
Rechter zijgevel dubbele berging



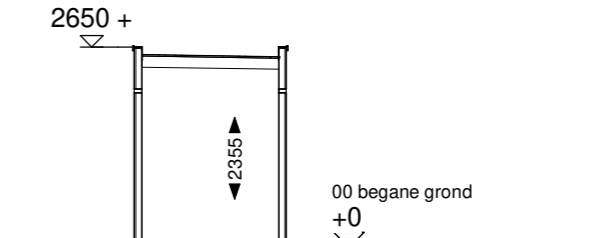
Linker zijgevel dubbele berging



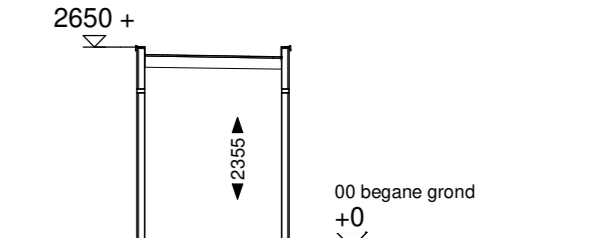
Rechter zijgevel enkele berging



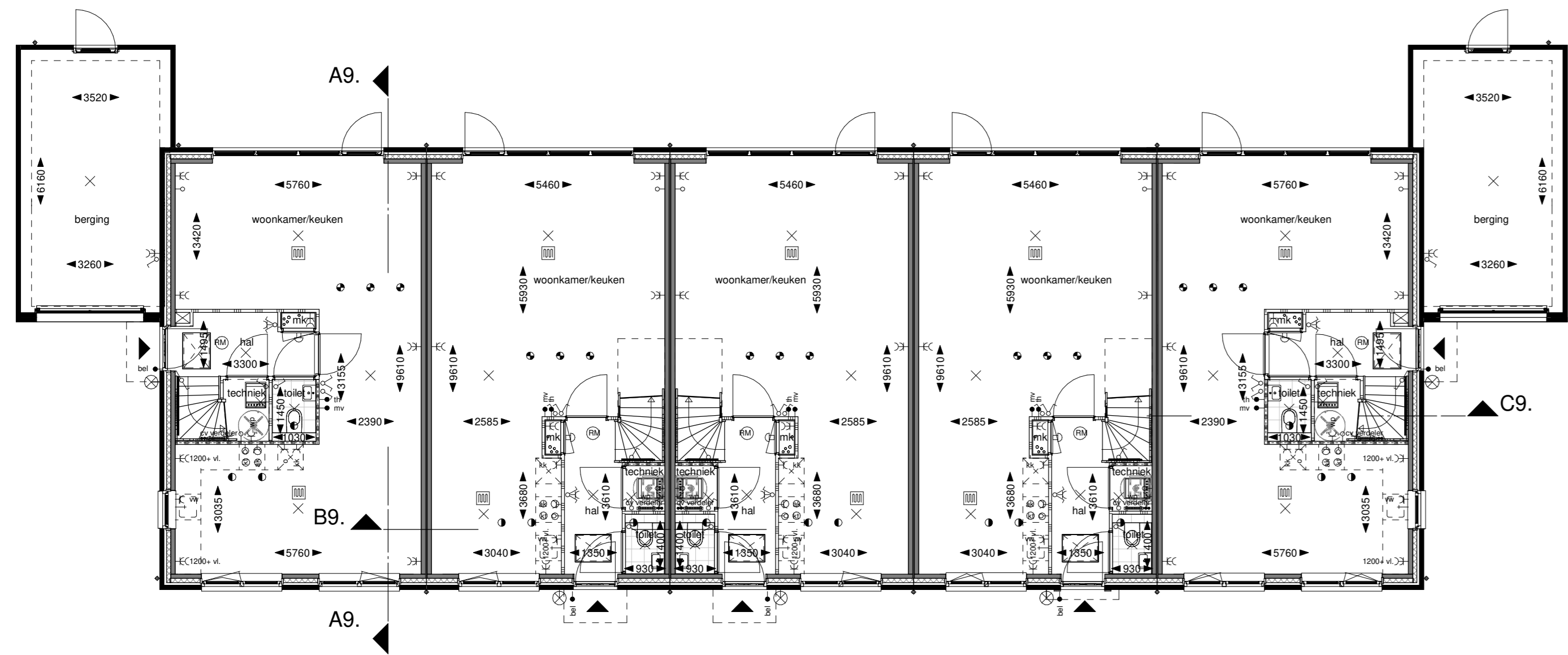
Linker zijgevel enkele berging



Doorsnede dubbele berging

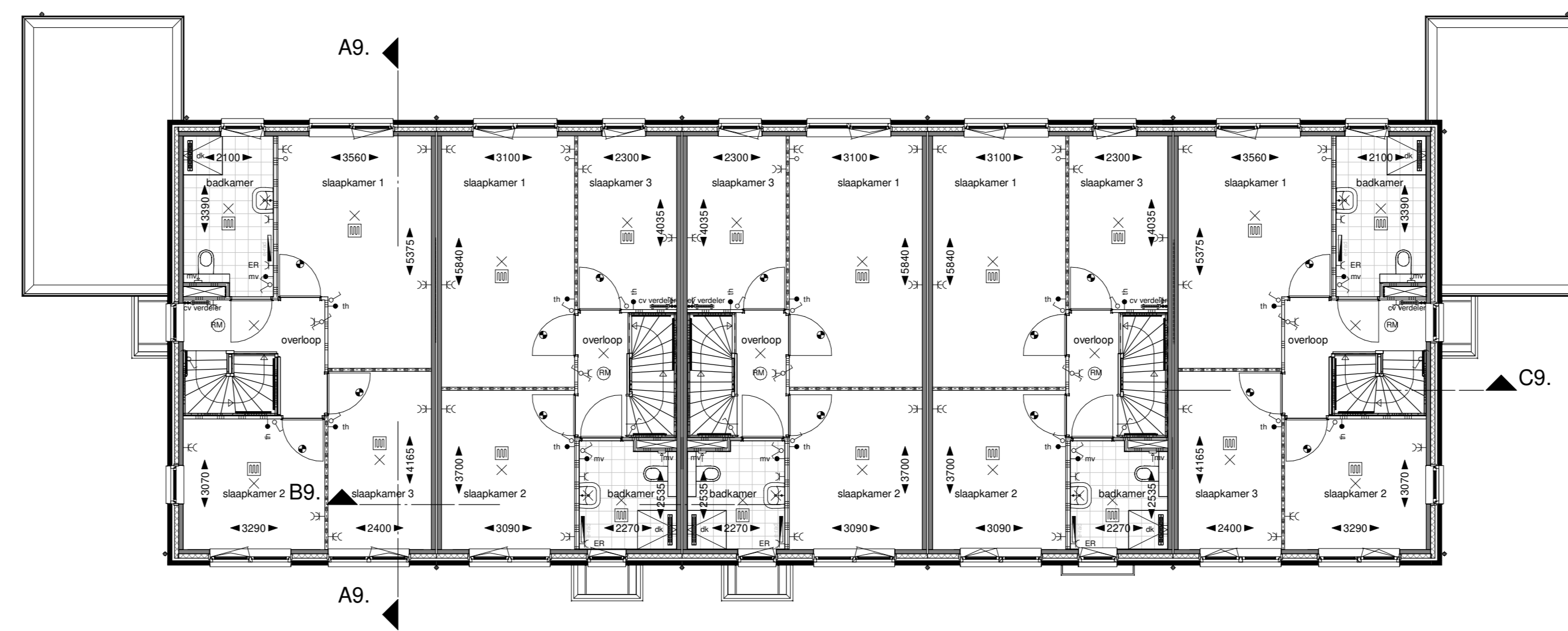


Doorsnede enkele berging



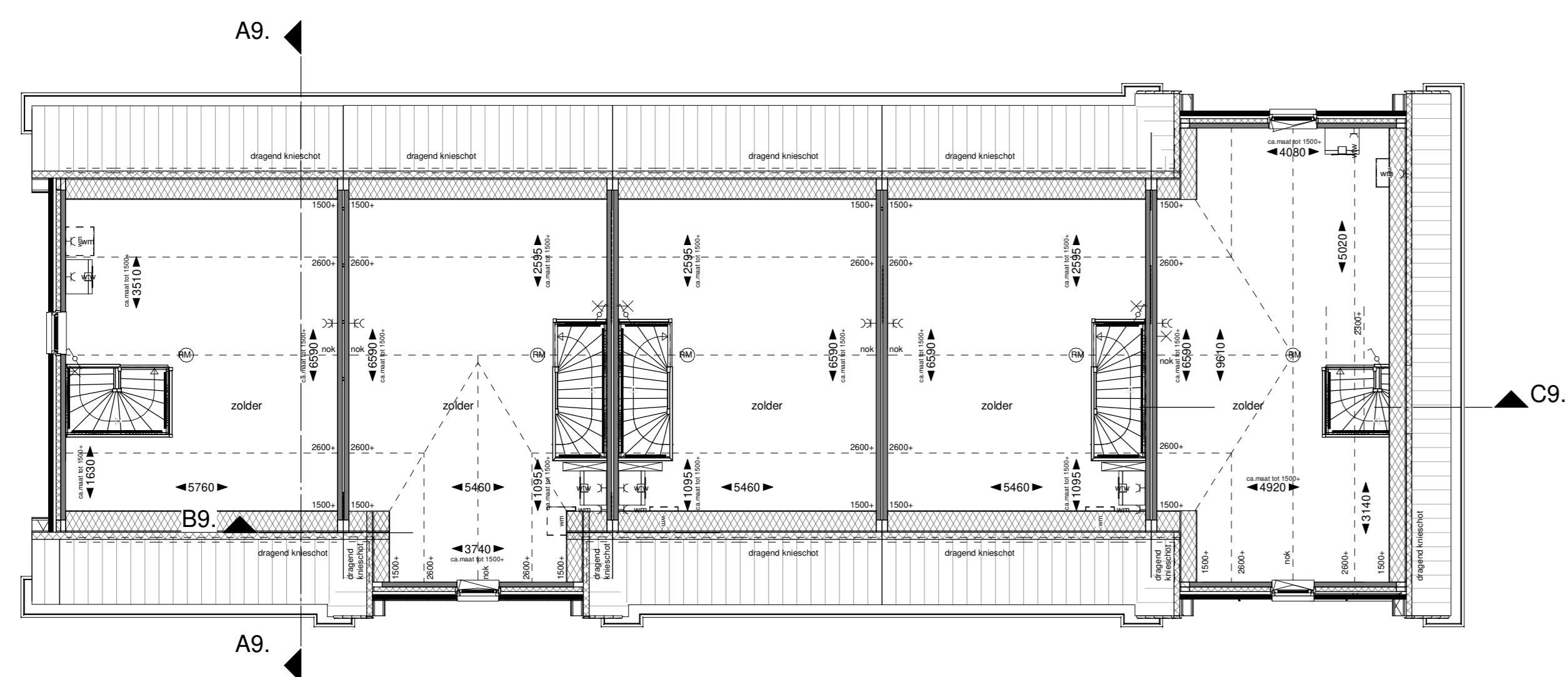
bnr: C-E15 type: ZL6.0
 bnr: C-E16 type: VD5.7sp
 bnr: C-E17 type: VL5.7
 bnr: C-E18 type: VL5.7sp
 bnr: C-E19 type: ZD6.0sp

Begane grond



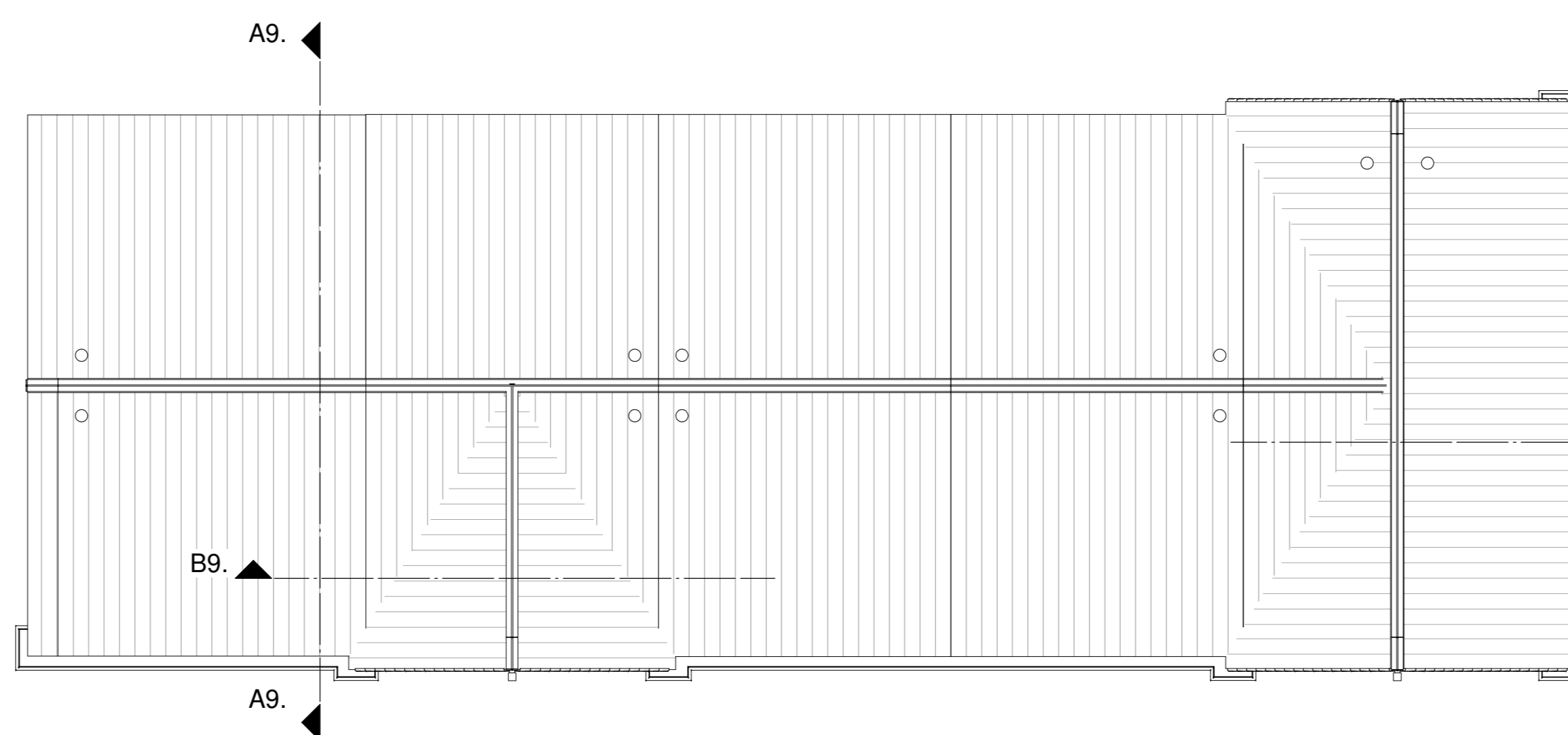
bnr: C-E15 type: ZL6.0
 bnr: C-E16 type: VD5.7sp
 bnr: C-E17 type: VL5.7
 bnr: C-E18 type: VL5.7sp
 bnr: C-E19 type: ZD6.0sp

Eerste verdieping



bnr: C-E15 type: ZL6.0
 bnr: C-E16 type: VD5.7sp
 bnr: C-E17 type: VL5.7
 bnr: C-E18 type: VL5.7sp
 bnr: C-E19 type: ZD6.0sp

Tweede verdieping



bnr: C-E15 type: ZL6.0
 bnr: C-E16 type: VD5.7sp
 bnr: C-E17 type: VL5.7
 bnr: C-E18 type: VL5.7sp
 bnr: C-E19 type: ZD6.0sp

Dakaanzicht

Renvooi

metaleek kleur A oranje gemiddeld aansluiting 97-184	metaleek rolgel. kleur A oranje gemiddeld aansluiting 97-184	metaleek kleur B rood-geel-oranje gemiddeld aansluiting 97-1816	metaleek rolgel. kleur B rood-geel-oranje gemiddeld aansluiting 97-1816	metaleek kleur C paars-bleek aansluiting 97-13199	metaleek rolgel. kleur C paars-bleek aansluiting 97-13199
metaleek kleur D rood-geel-oranje gemiddeld aansluiting 97-1816	metaleek rolgel. kleur D rood-geel-oranje gemiddeld aansluiting 97-1816	metaleek kleur E rood-geel-oranje gemiddeld aansluiting 97-1816	metaleek rolgel. kleur E rood-geel-oranje gemiddeld aansluiting 97-1816	metaleek kleur F rood-geel-oranje gemiddeld aansluiting 97-1816	metaleek rolgel. kleur F rood-geel-oranje gemiddeld aansluiting 97-1816

Instalaties

• = raamkast	◁ = aansluitpunt warmtebron	⊙ = rookmelder
• = bedrader	◁ = aansluitpunt per onroerende	• = rookmelder
◁ = aansluitpunt boorput	◁ = aansluitpunt voor onroerende	• = rookmelder
◁ = aansluitpunt overloop	◁ = aansluitpunt voor onroerende	• = rookmelder
◁ = aansluitpunt overloop	◁ = aansluitpunt voor onroerende	• = rookmelder
◁ = aansluitpunt overloop	◁ = aansluitpunt voor onroerende	• = rookmelder
◁ = aansluitpunt overloop	◁ = aansluitpunt voor onroerende	• = rookmelder
◁ = aansluitpunt overloop	◁ = aansluitpunt voor onroerende	• = rookmelder
◁ = aansluitpunt overloop	◁ = aansluitpunt voor onroerende	• = rookmelder
◁ = aansluitpunt overloop	◁ = aansluitpunt voor onroerende	• = rookmelder

De aangegeven maten zijn indicatief en kunnen geen rechten worden ontleend.
 Plaatjes en afmetingen zijn indicatief, onderdelen kunnen afwijken van tekening.

Situatie

Project: Torensteepolder fase C
 Bestemmingsplan: Bors. C-E15 V/m C-E19
 Bladnummer: VT-09-01
 schaal: 1:100
 datum: 28-01-2022
 ontwerp: A
 B
 C