



bnr: C-E08 type: ZD6.0 bnr: C-E09 type: VL5.7sp bnr: C-E10 type: VL5.7 bnr: C-E11 type: VD5.7 bnr: C-E12 type: VL5.7sp bnr: C-E13 type: VD5.7 bnr: C-E14 type: ZL6.0sp

Voorgevel



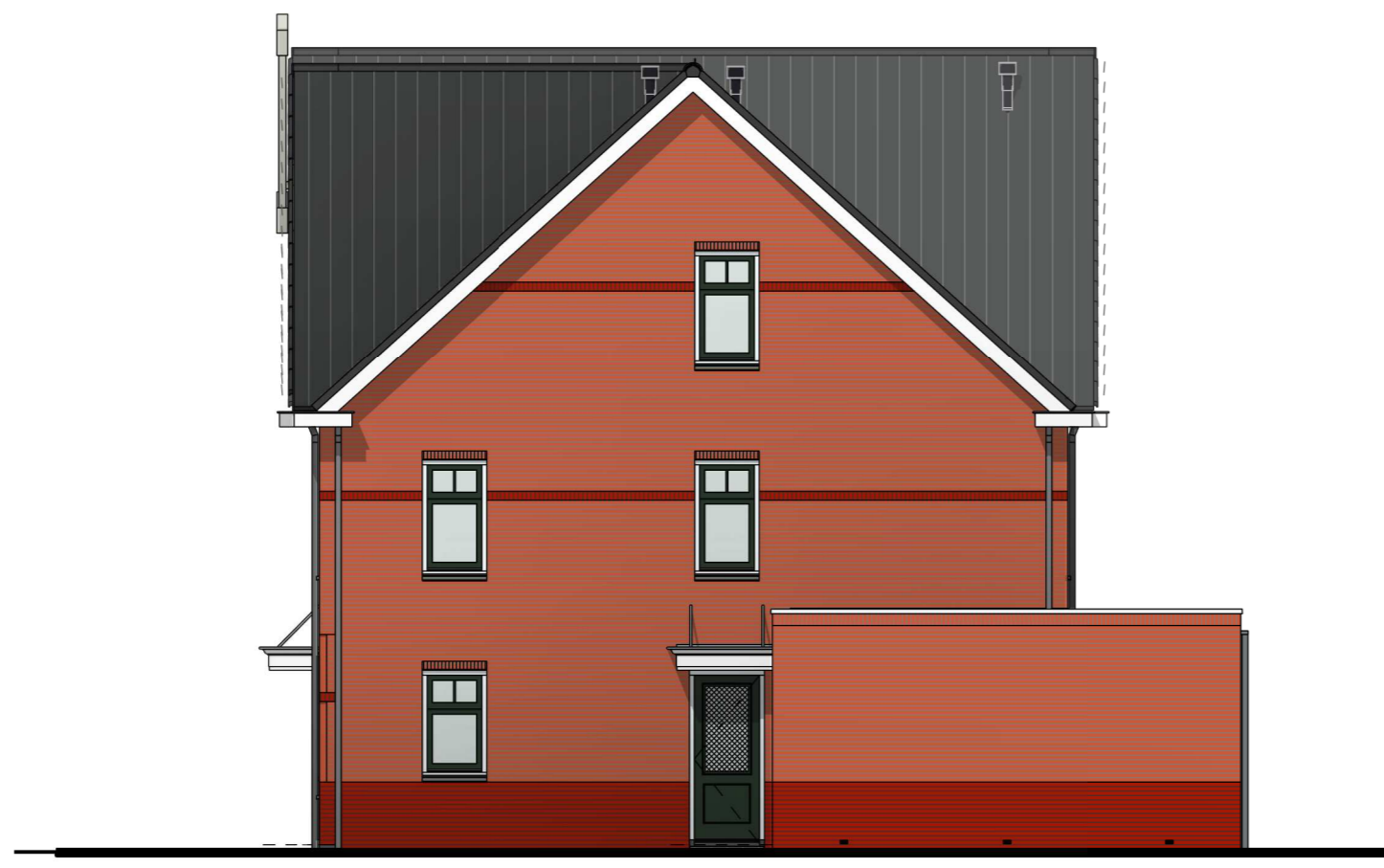
bnr: C-E14 type: ZL6.0sp bnr: C-E13 type: VD5.7 bnr: C-E12 type: VL5.7sp bnr: C-E11 type: VD5.7 bnr: C-E10 type: VL5.7 bnr: C-E09 type: VL5.7sp bnr: C-E08 type: ZD6.0

Achtergevel



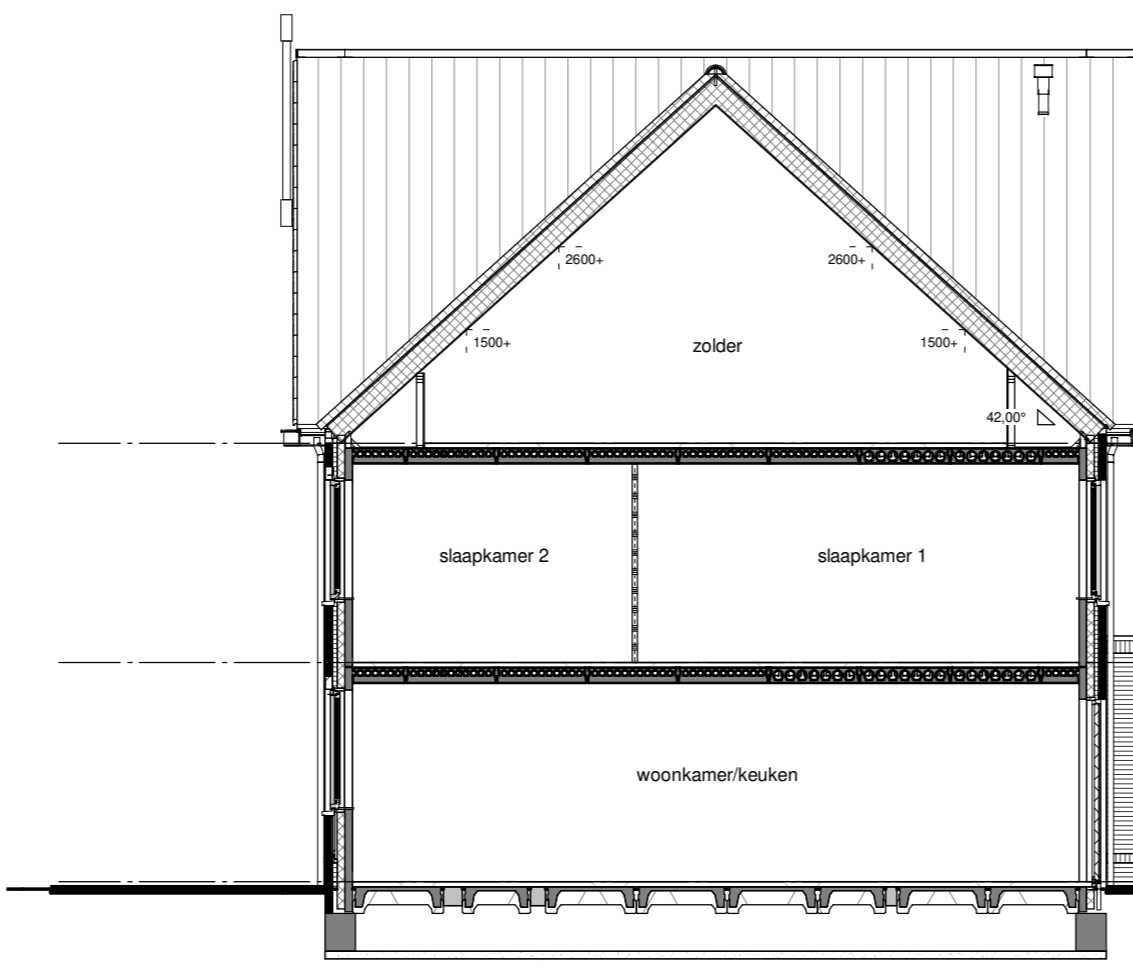
Linker zijgevel

bnr: C-E08 type: ZD6.0

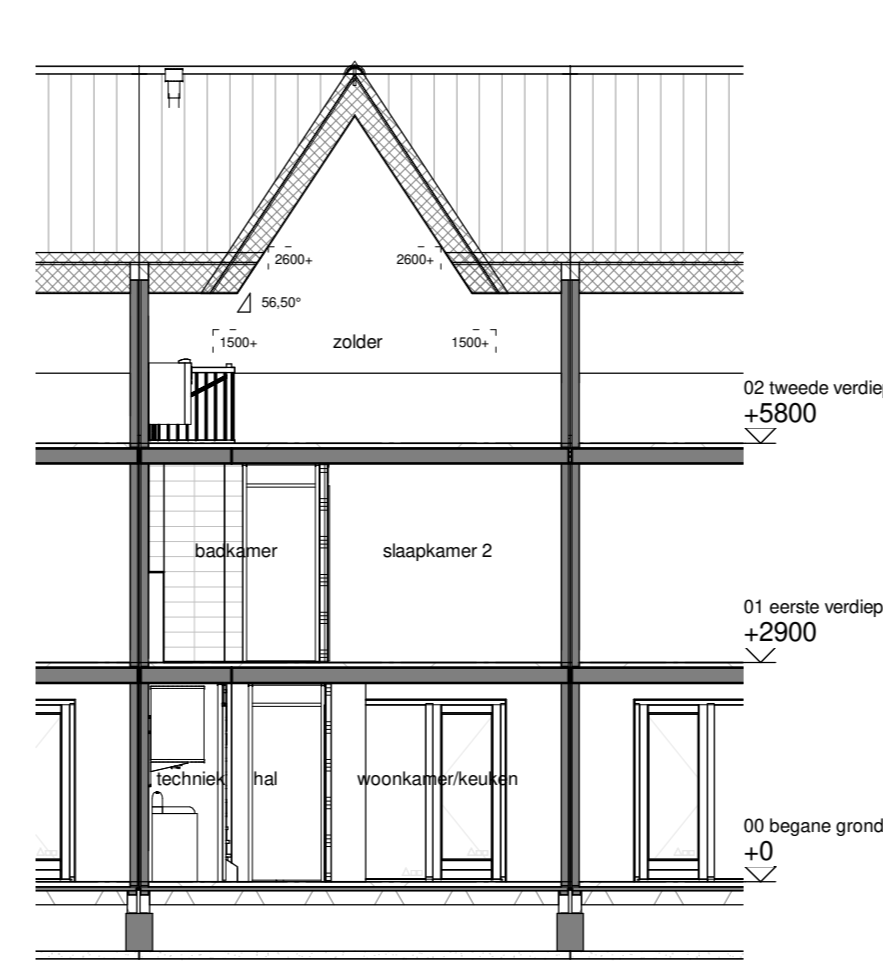


Rechter zijgevel

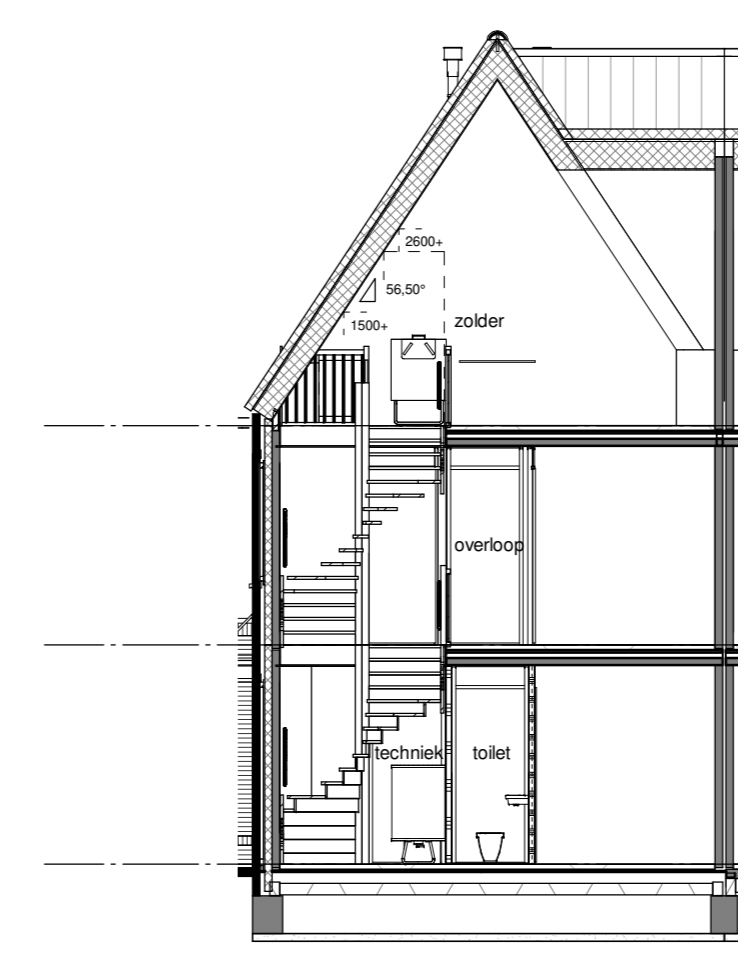
bnr: C-E14 type: ZL6.0sp



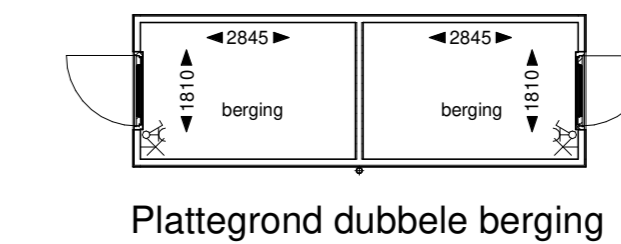
Doorsnede A4-A4



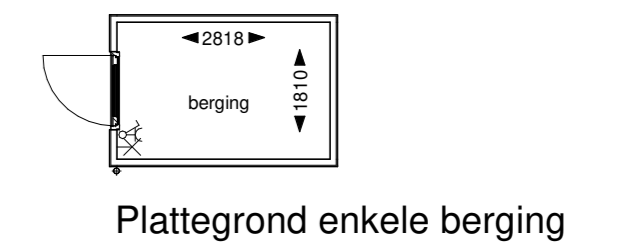
Doorsnede B4-B4



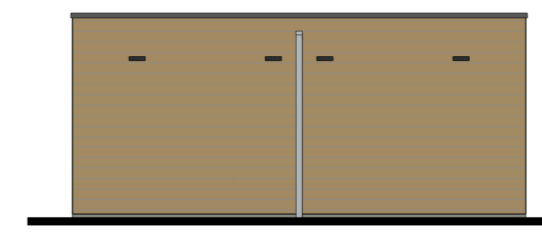
Doorsnede C4-C4



Plattegrond dubbele berging



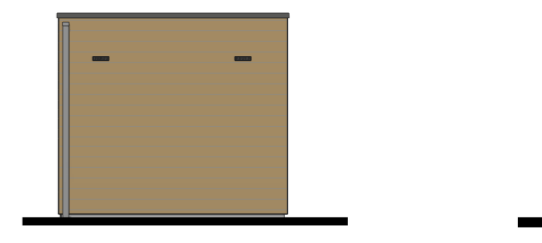
Plattegrond enkele berging



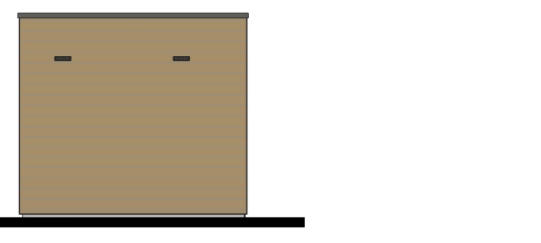
Tuingevel dubbele berging



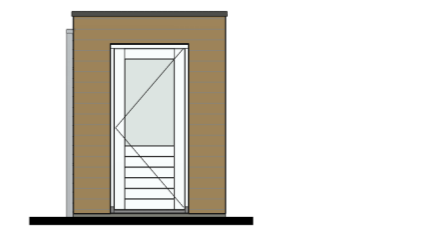
Achtergevel dubbele berging



Tuingevel enkele berging



Achtergevel enkele berging



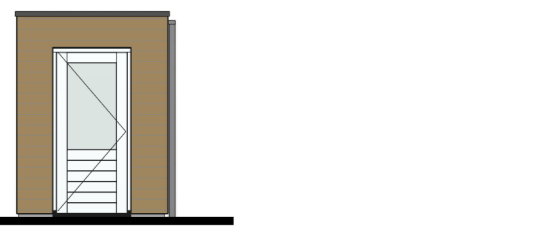
Rechter zijgevel dubbele berging



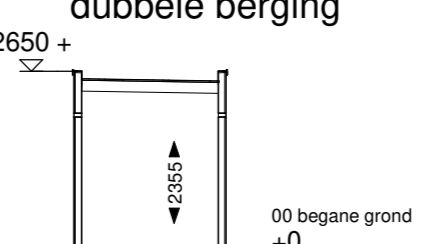
Linker zijgevel dubbele berging



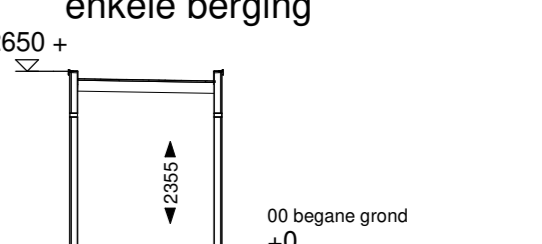
Rechter zijgevel enkele berging



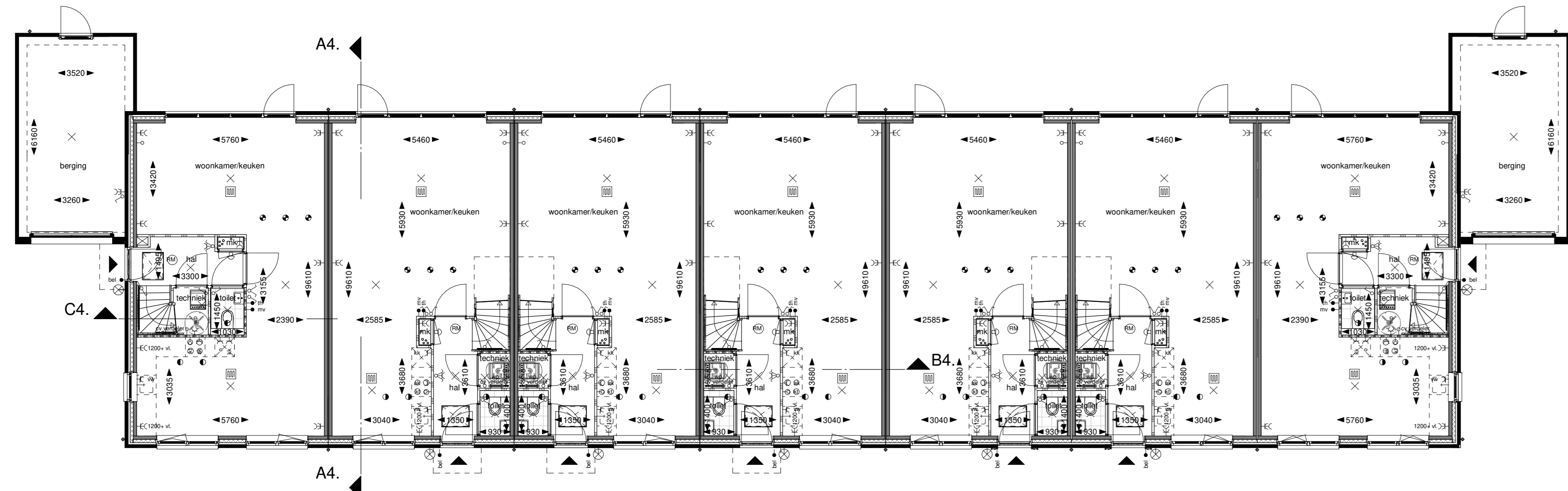
Linker zijgevel enkele berging



Doorsnede berging dubbel Blok 4



Doorsnede berging enkel Blok 4



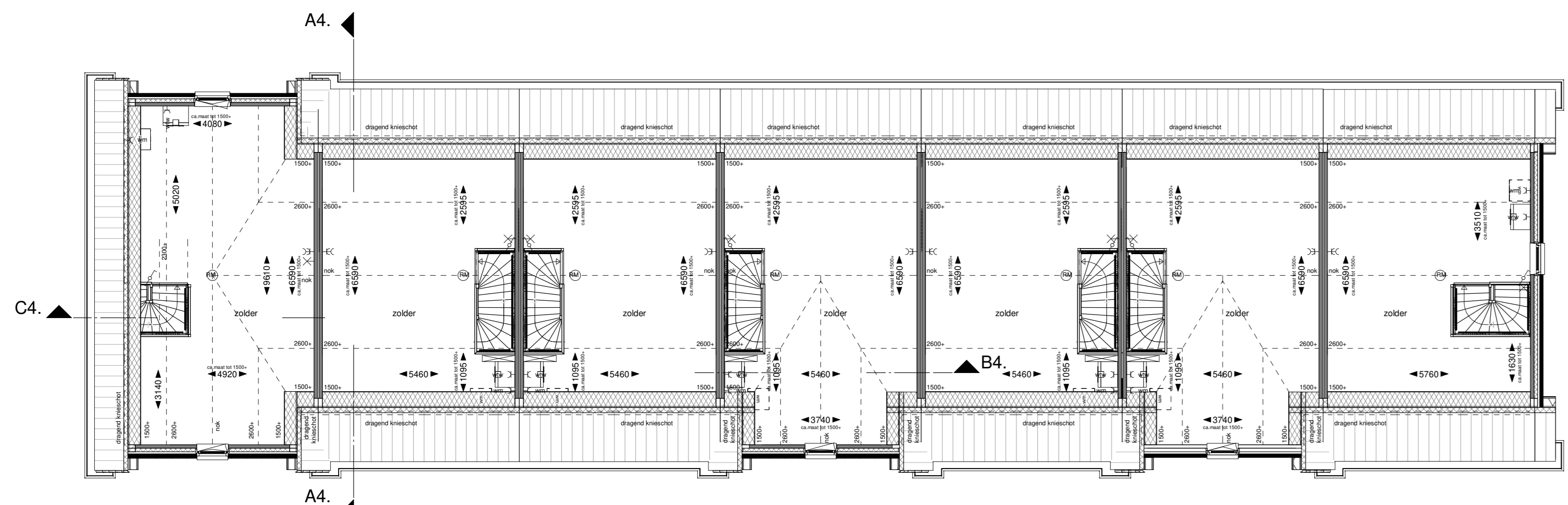
bnr: C-E08 type: ZD6.0 bnr: C-E09 type: VL5.7sp bnr: C-E10 type: VL5.7 bnr: C-E11 type: VD5.7 bnr: C-E12 type: VL5.7sp bnr: C-E13 type: VD5.7 bnr: C-E14 type: ZL6.0sp

Begane grond



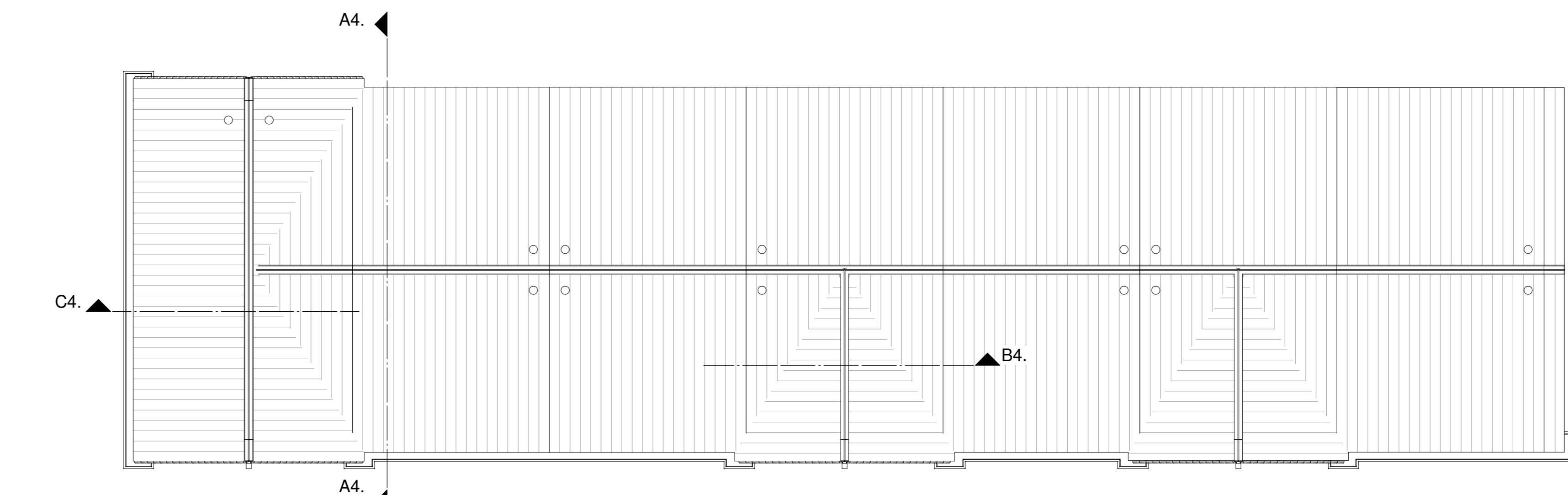
bnr: C-E08 type: ZD6.0 bnr: C-E09 type: VL5.7sp bnr: C-E10 type: VL5.7 bnr: C-E11 type: VD5.7 bnr: C-E12 type: VL5.7sp bnr: C-E13 type: VD5.7 bnr: C-E14 type: ZL6.0sp

Eerste verdieping



bnr: C-E08 type: ZD6.0 bnr: C-E09 type: VL5.7sp bnr: C-E10 type: VL5.7 bnr: C-E11 type: VD5.7 bnr: C-E12 type: VL5.7sp bnr: C-E13 type: VD5.7 bnr: C-E14 type: ZL6.0sp

Tweede verdieping



bnr: C-E08 type: ZD6.0 bnr: C-E09 type: VL5.7sp bnr: C-E10 type: VL5.7 bnr: C-E11 type: VD5.7 bnr: C-E12 type: VL5.7sp bnr: C-E13 type: VD5.7 bnr: C-E14 type: ZL6.0sp

Dak verdieping

Renvooi

	metaleen kleur A oranje gemiddeld, afwerking 97-184		metaleen rookgrijs kleur A oranje gemiddeld, afwerking 97-184
	metaleen kleur B rood paars rookgrijs gemiddeld, afwerking 97-1816		metaleen rookgrijs kleur B oranje gemiddeld, afwerking 97-1816
	metaleen kleur C paars leek, afwerking 97-13199		metaleen rookgrijs kleur C paars leek, afwerking 97-13199
	eerste woning		Pf-panden aantalen indicatie

Installaties

	rosmeter		aanstapput woonmachine		rosmeter
	bedrukker		aanstapput per onroerend		rosmeter
	aanstapput koelwater		aanstapput per onroerend		rosmeter
	aanstapput koelwater		aanstapput per onroerend		rosmeter
	aanstapput koelwater		aanstapput per onroerend		rosmeter

De aangegeven maten zijn indicatief en kunnen worden aangepast. Plaats en afmetingen zijn indicatief, onderdelen kunnen afwijken van tekening.

Situatie